



PRODUCTOS DE LIMPIEZA
FLEXOGRÁFICOS



REPUESTOS

ESPECIALISTAS

*EQUIPOS
INDUSTRIALES*

2022 - 2023

Comercial Andexport

**CATÁLOGO DE
PRODUCTOS E INSUMOS
FLEXOGRÁFICOS**

Soluciones para la Industria Flexográfica

WWW.ANDEXPORT.COM



Insumos y repuestos para la industria flexográfica



• **SERVICIO** • **CALIDAD** • **TECNOLOGÍA**



Comercial Andexport Ltda. Representa de forma exclusiva a la empresa **C.B.G. ACCIAI** en Chile, compañía italiana con sedes en 6 ciudades diferentes, líderes en el desarrollo de raclas y hojas de corte para la industria flexográfica.

C.B.G. ACCIAI

14.000 m² dedicados para stock & Producción. 90 años de experiencia en la fabricación cuchillas de acero de alta precisión con el mejor acero sueco. 86 distribuidores especializados y agentes vendiendo millones de metros cada año en todo el mundo incluyendo a Andexport Ltda en Chile.

ESPECIFICACIONES TÉCNICAS

SUPERFICIE	Pulida y brillante.
RESISTENCIA A LA TRACCIÓN	1960 ± 100 N/mm ² {580 Hv}.
DESVIACIÓN MÁXIMA DE RECTITUD	0,6/3000 mm.
DESVIACIÓN MÁXIMA HORIZONTAL	0,3% a lo largo de la Racla.
TOLERANCIA DE ANCHURA (RACLA)	± 0,10 mm si el ancho de la Racla es < 50 mm. ± 0,15 mm si el ancho de la Racla es ≥ 50 mm.
TOLERANCIA DE ESPESOR (RACLA)	± 0,009 mm si el espesor de la Racla es ≤ 0,152 mm. ± 0,011 mm si el espesor de la Racla es > 0,152 mm.
TOLERANCIA DE ANCHURA (RACLA)	± 0,025 mm.
TOLERANCIA DE ESPESOR (RACLA)	± 0,003 mm.
CONTACTO CON LA RUGOSIDAD DEL BORDE	Ra 0,10 ± 0,05 μm.

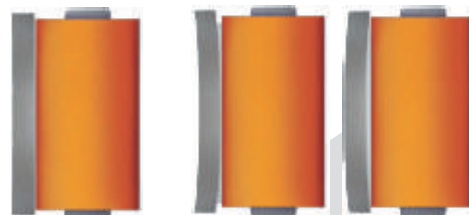
GRADO DE ACERO SUECO *Blue Label*

Comercial Andexport Ltda. Provee a sus clientes la etiqueta azul de **C.B.G. ACCIAI**.

CARACTERÍSTICAS

Acero de carbono sueco de altísima calidad con estructura metalúrgica especial, extra fino, uniforme de mínimo tamaño de carburo y de composición química extremadamente pura.

RECTITUD DE LAS HOJAS



C.B.G. ACCIAI

OTRAS MARCAS

TIPOS DE RECUBRIMIENTOS

IRIDIUM

- Recubrimiento lubricante específico para la industria Flexográfica.
- Baja fricción entre la hoja y el cilindro.
- Confiere mayor vida al anilox.
- Larga duración (más allá de 500'000 m).
- Ideal impresiones de alta definición.
- Otorgar escudo contra el óxido y la corrosión.
- Ideal para tintas a base de agua.

PACKAGING

- Packaging seguro y durable, totalmente profesional.
- Fabricado en Cartón plastificado a prueba de agua.
- Simple y fácil de retirar la racla.
- Envuelto en un film termocontraído, máxima protección.

SÚPER

- Recubrimiento lubricante de larga duración específico para la industria Flexográfica.
- Baja fricción entre la hoja y el cilindro.
- Confiere mayor vida al anilox.
- Entrega gran calidad de impresión.
- Muy larga duración (más allá de 1'100'000 m).
- Ideal para tintas abrasivas.



TAMAÑOS Y RANGOS DE PERFILES

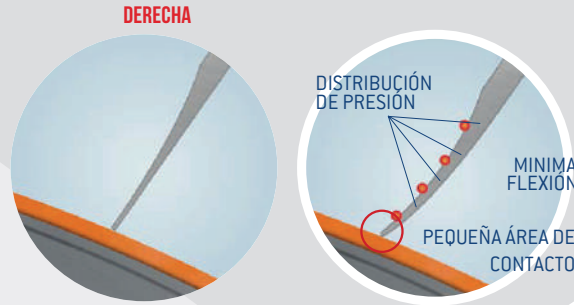
PERFIL DE HOJA	ANCHO (MM)	ESPESOR (MM)		ESPECIFICACIONES DEL PERFIL RANGO (MM)	ESTÁNDAR (MM)
WING	Desde 8 a 90	0,102 0,152 0,203	0,254 0,305 0,381	Racla 1,0min - 4,0max x Desde 0,04	Espesor 0,15 2,47 x 0,065 Espesor 0,20 2,86 x 0,095 Espesor 0,25 3,20 x 0,125
SC	Desde 8 a 90	0,102 0,152 0,203	0,254 0,305 0,381	Racla 0,5min - 2,5max x Desde 0,04	Espesor 0,15 2,47 x 0,065 Espesor 0,20 2,86 x 0,095 Espesor 0,25 3,20 x 0,125
TMC	Desde 8 a 90	0,102 0,152 0,203	0,254 0,305 0,381	Bisel desde 2° a 60°	4° & 15°
N	Desde 8 a 90	0,065 0,076 0,102	0,152 0,203 0,254	Redondeado	Radio = 1/2 Espesor



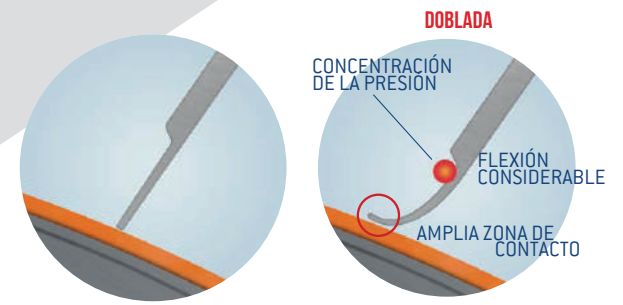
RACLA CON FILO - MODELO WING (LAMELLA)



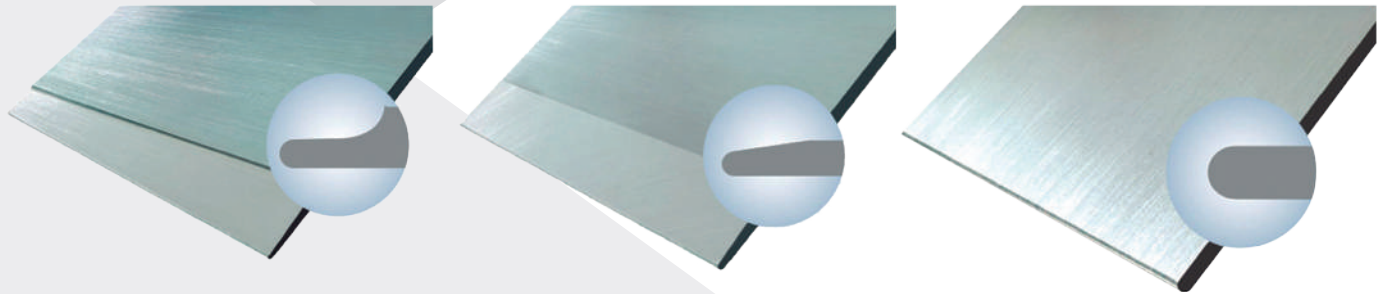
WING LAMELLA



STÁNDAR LAMELLA



V/S



CONSEJO



Sugerimos este perfil exclusivo de CBG, ya que entrega menor tiempo de puesta en marcha, reduce los consumos y tienen un corte de tinta más eficiente

- Wing Lamella es una Racla especial pre-afilada.
- Diseñada para impresiones de EXTREMA DEFINICIÓN (Letras pequeñas, imágenes de alta calidad, dibujos, Etc).
- Gracias a su LARGA DURACIÓN el modelo Wing es una excelente opción.
- El desgaste de la Racla Wing Lamella es más lento y uniforme a la vez.
- Gracias a su nueva tecnología el modelo Wing permite tener una punta de lámina más delgada que el perfil estándar sin el riesgo de curvarse.
- El modelo Wing ofrece un mejor sellado de la cámara cerrada por lo cual provoca menos derramamiento de tinta y residuos (flexo).
- Ofrece el mejor tiempo de puesta en marcha.

RACLA CON FILO - MODELO SC (STÁNDAR LAMELLA)

- Diseñada para brindar excelente calidad en impresiones en todas las condiciones.
- Completa satisfacción en la relación precio - calidad.
- VARI-THICK (Espesor variable junto al borde de contacto).
- Es un filo tipo SC a medida (usualmente suministrado pre-cortado en el largo) para aplicación en huecograbado.
- Reduce tiempos de puesta en marcha, gracias pre aplicado especial.

RACLA CON FILO - MODELO TMC

- El modelo TMC es una Racla de bisel recto.
- Ideal para condiciones de trabajo de alta presión (Mínima deformación de la hoja).
- Perfecta para trabajos cortos.
- El tipo TMC es acabado con la tecnología borde de espejo, por lo que tiene una redondez perfecta como un espejo.
- El modelo TMC cuenta con ángulos entre los rangos 16°-60° también es usado en el enganche de máquinas o para la limpieza de cilindros de máquinas refinadoras.

RACLA SIN FILO - MODELO N

- Espesor completo con bordes redondeados.
- Ambos bordes perfectamente redondeados (radio de punta = 1/2 espesor de filo)Permitiendo que sea usada en los dos lados.
- Gracias a este uso, el tipo N es muy utilizado en impresión flexográfica (cilindros anilox). El tipo N es terminado con la tecnología de borde de espejo, por lo tanto sus bordes son redondeados perfectamente como un espejo.
- Fácil de usar y de costo claramente inferior.

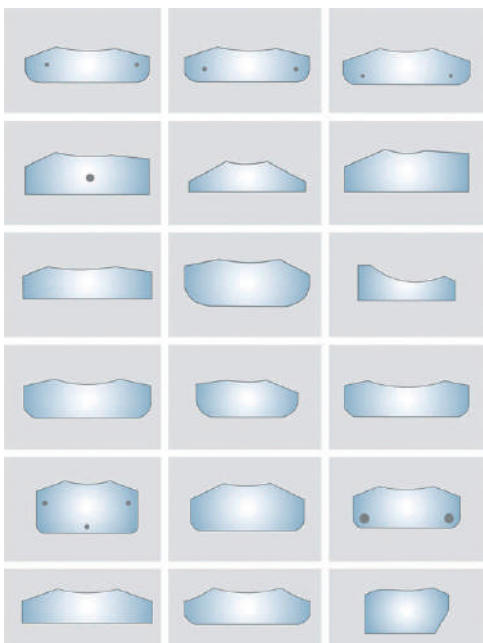
CALIDAD ÚNICA EN EL MERCADO

Vedaciones de alta precisión con tolerancias estrictas, 5 tipos de espumas diferentes cada una con grados adecuados para aplicaciones específicas (base solvente, base de agua, UV). Para un sello de la cámara de tinta adecuado y larga duración (entre 250 a 300.000 m). Las vedaciones pueden ser producidas con distintas formas, mediante tecnología CNC con alta precisión de corte que otorga un acabado perfecto en la superficie del corte. Extrema flexibilidad en la fabricación de muestras y dibujos, así como en la modificación de las formas y tamaños.

CONSEJO

Una buena vedación elimina las detenciones de máquinas y filtraciones de tintas.

FORMAS MÁS COMUNES



GREAZEAL Código CBG-LUB-01 A PEDIDO

Grasa especialmente aprobada para contacto con alimentos al ser utilizado con sellos CBG (de cualquier tipo). Ayuda a sellar la cámara de flexo, reduciendo drásticamente las fugas de tinta. Nota: Este producto se usa como lubricante adicional de la vedación CBG-VEDA.



VEDACIONES AUTO LUBRICANTES Serie CBG-VEDA

Vedación auto lubricante para máquina SMB modelo DM4. Revolucionarios sellos auto lubricantes, los sellos están impregnados con aceite lubricante para reducir la fricción. Armazón de goma sólida para soportar cualquier presión de trabajo.



RECUBRIMIENTOS

Recubrimiento anti-fricción especial para mejorar la vida de las vedaciones hasta 3 a 4 veces más. Ideales para vedaciones con espumas de tipo 3 y 4. Duración de más allá de 800.000 m.



TIPOS DE ESPUMAS

FLEJO 1

Dureza media y de densidad media. Vedación estándar, utilizada en la mayoría de los casos.



FLEJO 4

Media-baja dureza y media densidad, para trabajos donde se requiere muy alta resistencia al desgaste.



FLEJO 2

Alta dureza y densidad media. Apropiado para trabajos de alta presión.



FLEJO 8

Baja dureza y baja densidad. Presión de trabajo media.



FLEJO 3

Media-baja dureza y alta densidad, para trabajos donde se requiere alta resistencia al desgaste.



FLEJO 9

Baja dureza y densidad media. Propiedades extremas de resistencia al desgaste.



VEDACIONES CON INSERTO

P-GRADE



PT-GRADE



CALIDAD C.B.G



V/S



TROQUELADA

CONSEJO



Las vedaciones mantienen enormes diferencias de calidad, radicando el tipo de proceso por el cual fueron creadas.
Vedaciones Troqueladas = Pésima Calidad
Vedaciones Cortadas por CNC Láser = Óptima Calidad



LASERFLEX
INDUSTRIAL LTDA



ANILOX

Comercial Andexport Ltda representante oficial en Chile de la empresa Laserflex proveedora de rodillos y accesorios para impresoras flexográficas, de huecograbado, laminadoras, corrugadoras y barnizadoras. Establecida hace más de 20 años en el mercado de la industria gráfica y de conversión de empaques. Cuenta con una amplia cartera de productos, servicios y accesorios para ofrecer soluciones integradas y efectivas al convertidor.

CERÁMICA BI COMPONENTE

La optimización de los recubrimientos cerámicos con aditivos especiales en la composición resultan en una cerámica de baja porosidad y alta tensión superficial. Esta característica sumada a la grabación con láser Fiber MBA producen celdas de baja rugosidad y una menor tasa de retención de tinta, reduciendo el taponamiento de las celdas, confiriendo mayor intensidad de los colores en los impresos y una mejora en definición de imágenes.

CARACTERÍSTICAS DEL RECUBRIMIENTO CERÁMICO

- Aplicado con plasma de alta energía.
- Cerámica BI- COMPONENTE (Óxido de Cromo + Óxido de Titanio).
- Dureza de 1100 HV - 1300 HV porosidad de abrasión de 1%.
- Después del pulido diamantado reduce el desgaste de las raclas.
- Sellado que garantiza total resistencia a solventes y a la corrosión por productos de limpieza.

LASERLOX A PEDIDO

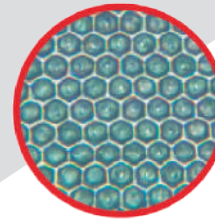
Rodillo anilox recubierto con cerámica bi componente de alta dureza, grabado con láser.

- Construcción en acero macizo o tubular
- Amplio rango de geometrías de celdas y lineaturas.
- La posición de la celda, su forma distinta, junto con la baja porosidad de la cerámica ofrecen una distribución más homogénea de la tinta.

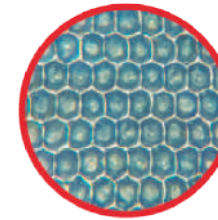


LO ÚLTIMO EN TECNOLOGÍA

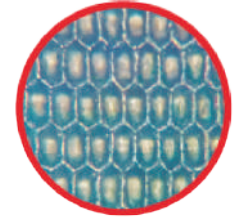
Innovación que hace la diferencia. La posición de la celda y su forma distinta, junto a la baja porosidad de la cerámica ofrecen una distribución más homogénea de la tinta, lo que posibilita un largo rango de tramas y volúmenes.



COBRACELL®
60



COBRACELL®
70

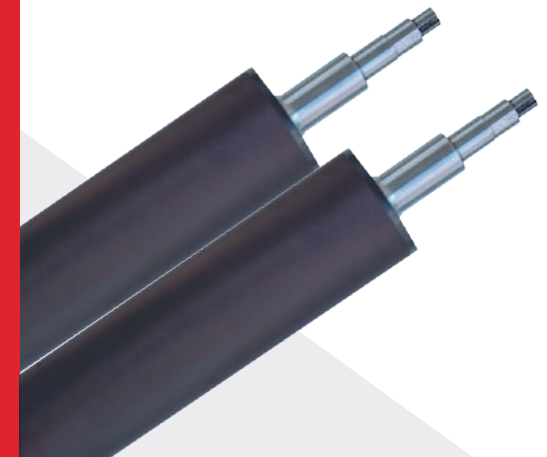


COBRACELL®
75

LASERLIGHT A PEDIDO

El rodillo de bajo peso mantiene las mismas características y resistencia del rodillo laserlox con peso hasta 60% menor.

- Mejores condiciones de manejo, reduciendo riesgo de accidentes y daños superficiales.
- Menor inercia en elementos rotantes, reduciendo las vibras en la máquina y el consumo de energía.
- Operación más precisa con baja en el desgaste y demás componentes como engranajes, rodamientos, motores, etc .



MANGAS ANILOX CARBOLOX A PEDIDO

La mejor estructura de manga combinada con la mejor tecnología de grabación.

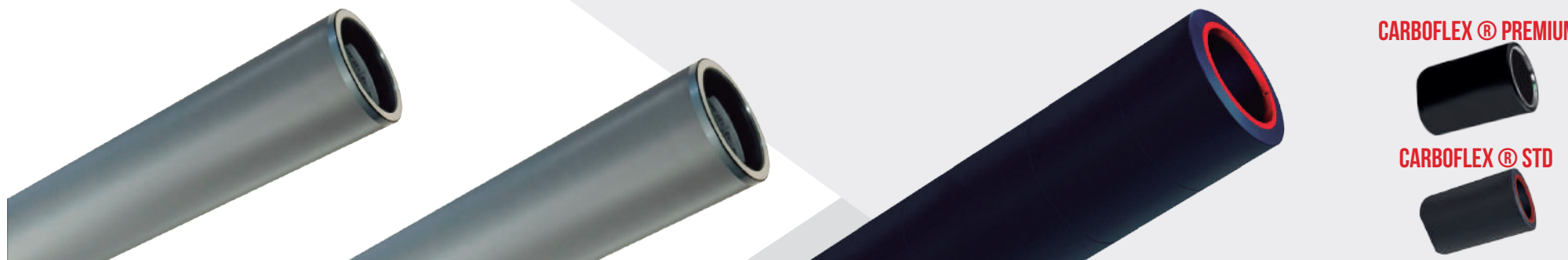
GRABACIÓN FIBER LÁSER DE CELDA HEXAGONAL EXTENDIDA.

- Altas tasas de transferencia de tinta con menos paradas para la limpieza:
- Mayor vida útil.

MANGAS PORTA CLICHÉ CARBOFLEX A PEDIDO

Construcción en compuestos a la base de fibra de carbón

- Rayas en acuerdo con la necesidad.
- Posibilidad de trabajar sin uso de mangas.
- Opción antiestática.
- Garantía de 5 años.
- Total inmunidad a solventes.
- Total estabilidad dimensional.
- Permite rápido reparo localizado.
- Construcción estructural añade rigidez al conjunto manga+mandril.
- Superficie pulida para mejor adhesión.



REQUISITOS DEL MONTAJE

Proyectada para uso en mandril patrón con tolerancia de $-0,000 / +0,015$ mm en el diámetro y el aire comprimido medido en la entrada de aire del mandril con: Presión 6 a 8 Bar.

Capa Cerámica

Capa Acero

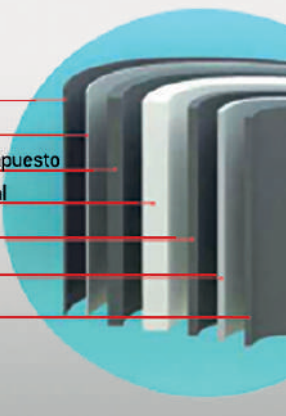
Estructura en compuesto

Aislamiento termal

Sobre capa

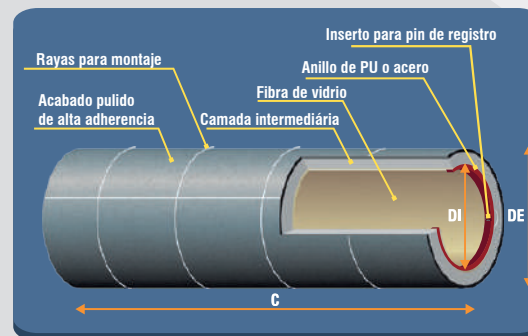
Elástomero

Manga básica



FABRICADA CON TECNOLOGÍA EXCLUSIVA

- La manga más liviana y precisa disponible en el mercado.
- Puede ser re grabada 10 o más veces por Laserflex.
- Más estable, esto mantiene su batimiento original por más tiempo.
- Más resistentes a los impactos y corrosión.
- Superficie interna anti adherente a la tinta, así evitando el pegamento en el mandril.



PRESIÓN 6 A 8 BAR

Diámetro externo (DE) máx. = 500 mm.
Diámetro interno (DI) = según mandril.
Ancho de la manga (C) máx. = 4.000 mm.
Tolerancia del diámetro externo = $\pm 0,02$ mm.
Descentramiento circular inferior a 0,025 mm.
(Manga montada sobre mandril patrón con descentramiento de 0,005 mm).

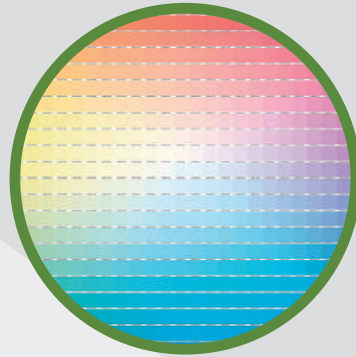


LASERFLEX
INDUSTRIAL LTDA



MANGA IMPRESIÓN PRE GRABADA SLEEVEFLEX

A PEDIDO
IMPRESIÓN FLEXO SIN COSTURAS!



Laserflex introdujo en el mercado flexográfico sudamericano las mangas con grabado directo para impresión continua, sin costuras, permitiendo trabajos que antes eran viables solamente con proceso de huecograbado y se puedan imprimir en flexo con excelentes resultados.

Las mangas Sleeveflex son construidas con fibra de vidrio y revestidas con elastómeros adecuados para grabados láser y acuerdo con el tipo de tinta y sustrato utilizado.

•Elastómeros adecuados a tintas a base de agua o base de solventes.

•Grabado láser permite la reproducción de trazos (positivo/ negativos) o medio-ton, con retículas hasta 58 LPC, y garantía de registro perfecto entre colores.

Caso necesario, las mangas también pueden ser usadas conjuntamente con foto polímeros convencionales.

MANGA CARBOFLEX SERIE JUMBO

A PEDIDO



• Substituye a la manga puente y sus inconvenientes.

•Aumenta la velocidad de impresión con la eliminación de la manga puente.

•La única manga del mercado que opera con paredes de 50 mm. a 200 mm. con peso ergonómico inferior a las mangas puente.

•La única manga del mercado que opera con paredes de 50 mm. a 200 mm. con peso ergonómico inferior a las mangas puente.

•Reduce batimiento total y vibraciones.

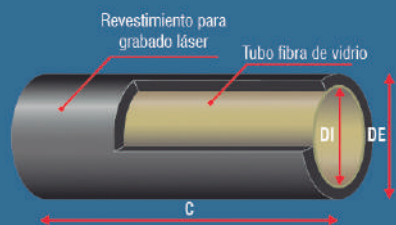
•Menor tiempo de preparación y montaje en máquina.



PUNTO DE RETÍCULA COMPARADO



¡MENOR GANANCIA DE PUNTO!



- Diámetro externo (DE) máx. = 500 mm
- Diámetro interno (DI) = según mandril
- Ancho de la manga (C) mín. = 30mm
- Ancho de la manga (C) máx. = 2.000mm

MANGA FLEXOGRÁFICA COMÚN



CARACTERÍSTICAS

- Bajo peso con alta rigidez.
- Baja tendencia a la vibración.

Longitud máxima4000 mm.

Perímetro máximo1500 mm.

REFORZADO CON FIBRA DE CARBONO PARA IMPRESIÓN FLEXOGRÁFICA

RODILLO PORTA CLICHÉ CARBOFLEX®

A PEDIDO

- Los rodillos porta plancha Carboflex, fabricados con la tecnología de materiales compuestos, tienen excelente costo/beneficio sobre los equivalentes en acero por las siguientes razones:
- Total inmunidad al fenómeno de corrosión.
- Peso 40% a 80% menor al equivalente en acero.
- Permite reparaciones localizadas en caso de accidentes o desgaste debido al uso.

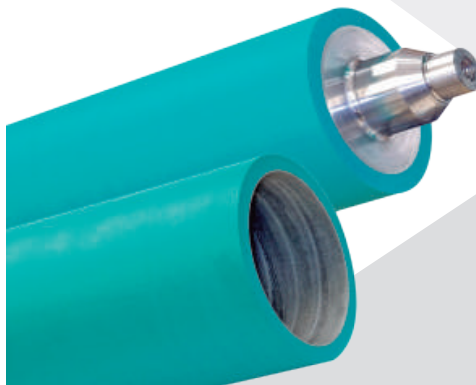


MANGA DE LAMINACIÓN LAMIFLEX

A PEDIDO

PARA LAMINADORA DE PELÍCULAS PLÁSTICAS

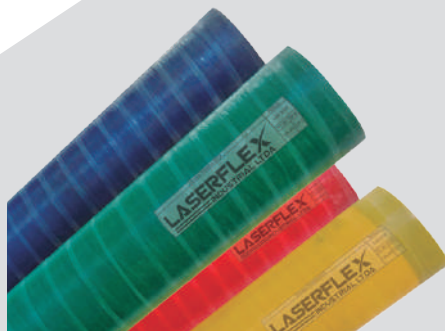
- Revestida con elastómero adecuado para resistir a los ataques químicos de adhesivos y solventes en la condiciones de presión y temperatura de laminación, la manga Lamiflex asegura un buen desarrollo durante todo el proceso de laminación de películas plásticas. Disponible en 2 tipos de dureza.
- Revestimiento; EMDP especial (otros bajo consulta).
 - Durezas: 80 - 85 shore A y 90 - 95 shore A.
 - Color: Verde (Otras Bajo consulta).
 - Batimiento 0,02 mm sobre superficie de goma.
 - Manga rectificada en el ancho solicitado.



MANGAS PROTECTORAS DE ANILOX PROTELOX

A PEDIDO

- Protección contra impactos, desde la retirada de la máquina hasta su retorno, pasando por todas las etapas de transporte y almacenamiento.
- Permite el uso de código de colores para fácil identificación del patrón de lineatura.
 - Disponible en hasta 10 colores diferentes y para todos los modelos de mangas anilox.
 - Estructura en fibra de vidrio/epoxy con bordes de tiras adherentes.



ADAPTADORES - CARRIER

A PEDIDO

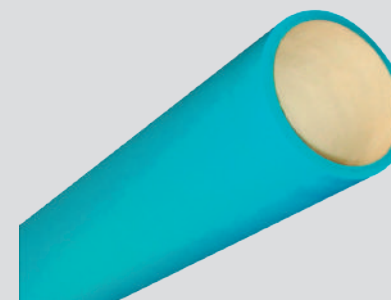
- Excelente cubierta para trazos plateados y gruesos.
- Excelente transferencia de pintura en varios tipos de sustratos.



MANGA DE IMPRESIÓN CONTINUA PRINFLEX

A PEDIDO

- Las camisas Printflex son adecuadas para la impresión flexográfica de grandes áreas planas/sólidas con mayor uniformidad y consistencia de color.
- Su revestimiento de goma permite una transferencia de tinta mucho mejor que los fotopolímeros, evitando el efecto de decoloración del color debido a una cobertura insuficiente.



ENGRANAJES, CORONAS, CONJUNTOS DURAFLEX.

A PEDIDO

- Engranajes Ranurados duraflex.
- Buje macho.
- Engranaje.



CONSULTAR CON SU EJECUTIVO PERSONALIZACIONES A PEDIDO



BIESSE
Your challenges, our mission



CINTAS DOBLE CONTACTO - DUPLOS COMPRESIBLES

La gama de cintas amortiguadoras BiesSse BS MOUNT ha sido desarrollada para satisfacer las necesidades de la impresión flexográfica de alta calidad.

La innovadora formulación de la espuma de alta resiliencia permite la más alta calidad de impresión, incluso en los procesos técnicamente más sofisticados y complejos.

GUÍA DE MONTAJE CINTAS ADHESIVAS BS MOUNT

LIMPIEZA Y PRE-TRATAMIENTO DE LA PLACA

Para asegurar un anclaje superior, la placa debe estar libre de cualquier contaminante. Remueva cualquier rastro de grasa, polvo o tinta.

MONTAJE DE LA CINTA ADHESIVA BS MOUNT

Limpiar las mangas o cilindros porta cliché de preferencia con acetato de etilo, por evaporar rápidamente sin dejar residuos.

Montar la cinta de montaje BIESSSE sobre la manga ejerciendo una presión uniforme usando un "esqueege" o espátula, para evitar la formación de doblajes o burbujas de aire.

MONTAJE DE LA PLACA

Ejercer una presión uniforme a lo largo de la placa utilizando el rodillo de presión suave.

La presión es fundamental para activar el adhesivo de la cinta de montaje y aumentar su poder de sujeción.

DES-MONTAJE DE LA PLACA Y CINTA DE MONTAJE

Después del tiraje de impresión, desmontar la placa jalándola desde el ángulo correcto asegurando un retiro limpio del fotopolímero.

Las cintas BS MOUNT no dejan residuos de adhesivo en la manga ni en el cilindro.

NO SE LEVANTA EL DUPLO



El tipo de adhesivo utilizado garantiza un vínculo perfecto, ya sea en cilindros o en las mangas de acero.

NO CAUSA DAÑO AL RODILLO



Eliminación de fotopolímero fácil, incluso después de largas sesiones de impresión. No es necesario utilizar productos auxiliares.

NO DEJA RESIDUOS DE ADHESIVOS



Los cilindros, mangas y fotopolímeros siempre estarán limpios gracias los adhesivos especiales utilizados por BiesSse.

La gamma BS MOUNT permite un fácil montaje y re posicionamiento, sin riegos de causar las desagradables burbujas de aire, de simple y limpio desmontaje, incluso después de largas sesiones de impresión. Las operaciones de manipulación son muy importantes porque un buen manejo significa ahorro de tiempo. El balance entre calidad, precio y ahorro de tiempo son los aspectos más significativos que la gama de cintas de doble cara BS MOUNT le entregará a su línea de producción.

DISPONIBILIDAD DE PRODUCTOS

PRODUCTO	PLATINIUM	TITANIUM	US	TPS - LT	TITANIUM OPP	NW - CN	TT	TPS
BS MOUNT 15.150	○		○			○*	○	○
BS MOUNT 15.200	○		○*			○*	○	○
BS MOUNT 15.250	○		○			○*	○	○
BS MOUNT 15.300	○		○			○	○*	○
BS MOUNT 20.100	○	○	○	○				○
BS MOUNT 20.150	○*	○	○*	○	○		○	○
BS MOUNT 20.200	○	○	○*	○	○*		○	○
BS MOUNT 20.250	○	○	○*	○	○*		○	○*
BS MOUNT 20.275	○	○	○	○	○*		○	○
BS MOUNT 20.300	○	○	○	○	○		○	○

□ COLOR SOPORTE ○ LINER TRANSPARENTE * PRODUCTOS DISPONIBLES EN STOCK

El rango TPS está disponible también en los siguientes espesores:

- Serie 20: espesor total 0,59 mm [23 mil] - espesor en montaje 0,54 mm [21mil].
- Serie 15: espesor total 0,46 mm [18 mil] - espesor en montaje 0,43 mm [17 mil].

DISPONIBILIDAD DE PRODUCTOS

PRODUCTO	PLATINIUM	TITANIUM	US	TPS - LT	TITANIUM OPP	NW - CN	TT	TPS
ESPUMA DE PE REFORZADA	●	●	●	●	●	●	●	●

DISPONIBILIDAD DE PRODUCTOS

PRODUCTO	PLATINIUM	TITANIUM	US	TPS - LT	TITANIUM OPP	NW - CN	TT	TPS
FILM DE PP GOFRADO PATTERN	●	●	●	●				●
FILM DE PP GOFRADO PIEL DE NARANJA					●	●	●	

DISPONIBILIDAD DE PRODUCTOS

PRODUCTO	PLATINIUM	TITANIUM	US	TPS - LT	TITANIUM OPP	NW - CN	TT	TPS
LADO PROTEGIDO (LADO FOTOPOLÍMERO)	■	■	■	■	■	■	■	■
LADO ABIERTO (LADO MANGA)	■	■	■	■	■	■	■	■

La adhesión muestra el desempeño del producto durante la aplicación.

■ ADHESIVO BASE CAUCHO ■ ADHESIVO ACRÍLICO

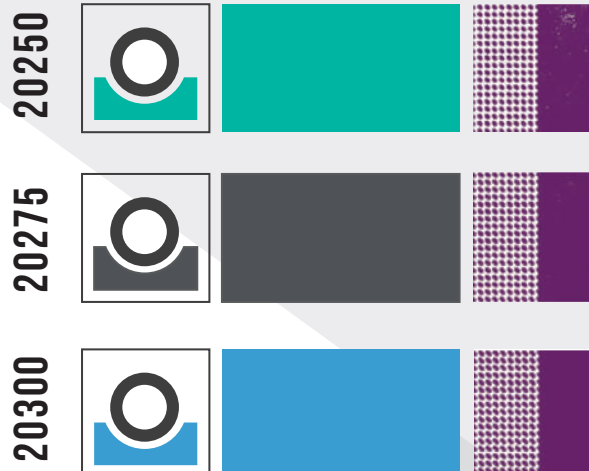
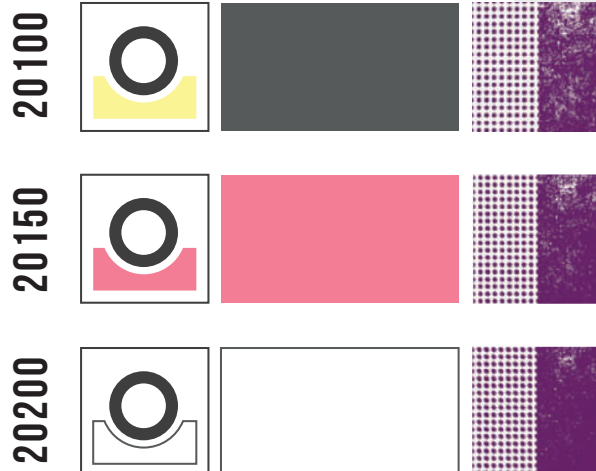


DENSIDADES EN 0,55 MM Y 0,38 MM



Esesor total 0,55 mm [22 mils].
Esesor en montaje 0,50 mm [20 mils].

***DISPONIBLES EN 6 DIFERENTES COMPRESIBILIDADES**

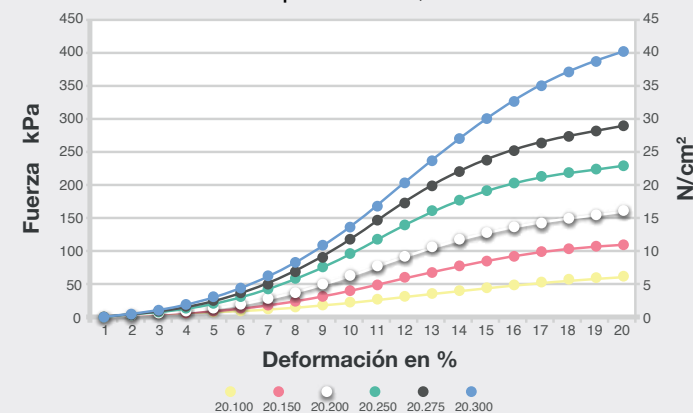


Esesor total 0,41 mm [16 mils].
Esesor en montaje 0,38 mm [15 mils].

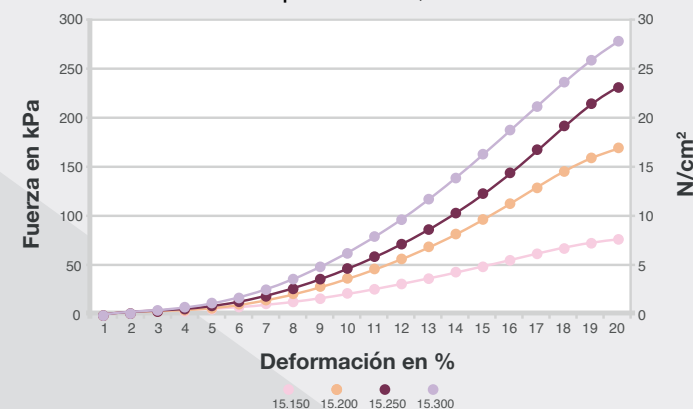
***DISPONIBLES EN 4 DIFERENTES COMPRESIBILIDADES**



Analisis de compresión · 0,50 mm



Analisis de compresión · 0,38 mm



Sugerimos para limpieza de mangas o cilindros, nuestra línea Recyl: Quick Wash. Para evitar el uso de alcoholes como el ISOPROPÍLICO (IPA) (VER PÁG 17)



BIESSE
Your challenges, our mission



CINTAS DOBLE CONTACTO - DUPLOS RÍGIDOS

¡PRODUCTOS CON MÁS DE 30 AÑOS EN EL MERCADO DE CARTÓN!

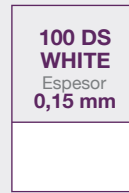
SERIE FIRM EP



SERIE FIRM B



SERIE FIRM DS



CINTAS DISPONIBLES

MODELO PRODUCTO	EP	OPP LF	B	DS
BS FIRM 100	<input type="checkbox"/>	<input type="checkbox"/>	<input type="checkbox"/>	<input type="checkbox"/>
BS FIRM 150	<input type="checkbox"/>	<input type="checkbox"/>	<input type="checkbox"/>	<input type="checkbox"/>
BS FIRM 200	<input type="checkbox"/>	<input type="checkbox"/>	<input type="checkbox"/>	<input type="checkbox"/>
BS FIRM 250	<input type="checkbox"/>	<input type="checkbox"/>	<input type="checkbox"/>	<input type="checkbox"/>
BS FIRM 300	<input type="checkbox"/>	<input type="checkbox"/>	<input type="checkbox"/>	<input type="checkbox"/>

COLOR DE RESPALDO COLOR DEL LINER TRANSPARENTE * PRODUCTOS DISPONIBLES BAJO REQUERIMIENTO

RESPALDOS DISPONIBLES

MODELO PRODUCTO	EP	OPP LF	B	DS
FILM PVC RÍGIDO	<input type="checkbox"/>	<input type="checkbox"/>	<input type="checkbox"/>	<input type="checkbox"/>

LINERS DISPONIBLES

MODELO PRODUCTO	EP	OPP LF	B	DS
FILM PVC CORRUGADO	<input type="checkbox"/>	<input type="checkbox"/>	<input type="checkbox"/>	<input type="checkbox"/>
PAPEL SILICONADO	<input type="checkbox"/>	<input type="checkbox"/>	<input type="checkbox"/>	<input type="checkbox"/>
PATRÓN TEXTURADO	<input type="checkbox"/>	<input type="checkbox"/>	<input type="checkbox"/>	<input type="checkbox"/>
PATRÓN CUADRICULADO	<input type="checkbox"/>	<input type="checkbox"/>	<input type="checkbox"/>	<input type="checkbox"/>

Ⓢ LINER SILICONADO Ⓝ LINER SIN SILICONA

LINERS DISPONIBLES

MODELO PRODUCTO	EP	OPP LF	B	DS
LADO CERRADO (ADHESIVO AL CLICHÉ)	<input type="checkbox"/>	<input type="checkbox"/>	<input type="checkbox"/>	<input type="checkbox"/>
LADO ABIERTO (ADHESIVO A LA MANGA O CILINDRO)	<input type="checkbox"/>	<input type="checkbox"/>	<input type="checkbox"/>	<input type="checkbox"/>

ADHESIVO BASE CAUCHO



SERIE GRAFIC

300 SOFT
Espesor
0,30 mm



SERIE FLEX

400 LC
Espesor
0,40 mm



380 FLAT
Espesor
0,38 mm



CINTAS DISPONIBLES

MODELO PRODUCTO	SOFT	LC	FLAT
BS GRAFIX 300	<input type="checkbox"/>	<input checked="" type="checkbox"/>	<input type="checkbox"/>
BS FLEX 380	<input type="checkbox"/>	<input type="checkbox"/>	<input checked="" type="checkbox"/>
BS FLEX 400	<input type="checkbox"/>	<input checked="" type="checkbox"/>	<input type="checkbox"/>
COLOR DE RESPALDO	<input type="checkbox"/>	<input type="checkbox"/>	<input type="checkbox"/>
COLOR DEL LINER	<input type="checkbox"/>	<input type="checkbox"/>	<input type="checkbox"/>

RESPALDOS DISPONIBLES

MODELO PRODUCTO	SOFT	LC	FLAT
PVC SUAVE	<input checked="" type="checkbox"/>	<input type="checkbox"/>	<input type="checkbox"/>
TEJIDO DE PET	<input type="checkbox"/>	<input checked="" type="checkbox"/>	<input checked="" type="checkbox"/>

LINERS DISPONIBLES

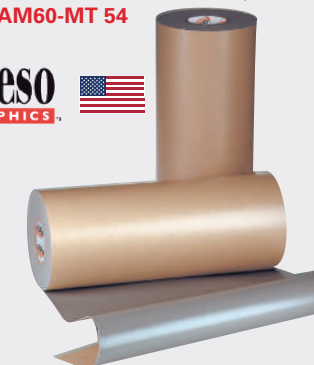
MODELO PRODUCTO	SOFT	LC	FLAT
PVC CORRUGADO	<input type="checkbox"/>	<input checked="" type="checkbox"/>	<input type="checkbox"/>
PAPEL SILICONADO	<input checked="" type="checkbox"/>	<input type="checkbox"/>	<input checked="" type="checkbox"/>
LINER SILICONADO	<input checked="" type="checkbox"/>	<input type="checkbox"/>	<input type="checkbox"/>
LINER SIN SILICONA	<input type="checkbox"/>	<input checked="" type="checkbox"/>	<input type="checkbox"/>

RENDIMIENTO DEL ADHESIVO

MODELO PRODUCTO	SOFT	LC	FLAT
LADO CERRADO (ADHESIVO AL CLICHÉ)			
LADO ABIERTO (ADHESIVO A LA MANGA O CILINDRO)			

ADHESIVO BASE CAUCHO

DUPLO COMPRESIBLE ESPESOR 1,5 MM 457 MM
Código AM60-MT 54



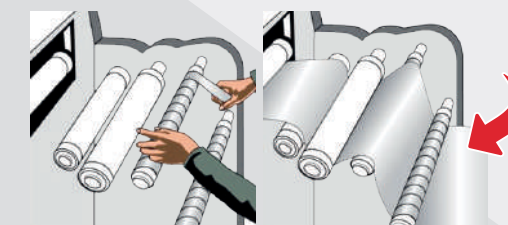
Cinta biadhesiva con cualidades elásticas para montaje de clichés de impresión. Espuma de uretano de alto rendimiento. Baja compresión junto con una reproducción de impresión excelente.

CINTA PROTECTORA PARA RODILLOS 50 MM X 25 M
Código FS-8654



Cinta para envoltura de rodillos de impresora. Fibra sintética con relieve diseñada para envolver alrededor de rodillos / mandriles de impresión, revestimiento y equipos de conversión.

MÉTODO DE APLICACIÓN





MÁQUINAS PARA LIMPIEZA DE ANILOX, CLICHÉ, PARTES Y PIEZAS

ANILOX SPRAY CLEANER A PEDIDO



El nuevo **Anilox Spray Cleaner** es un equipamiento automático diseñado para limpiar los manguitos o cilindros anilox utilizados con tintas UV, disolvente o agua.

La gama Anilox Spray Cleaner está disponible en 4 modelos para longitudes de lavado máximas de **100, 180, 250 y 300 cm**.

ESPECIFICACIONES TÉCNICAS

MODELO	ANILOX SPRAY CLEANER
LONGITUDES	100, 180, 250 y 300 cm
PRESIÓN DE ENGUAJE	80 a 100 bar
SECADO	5 bar



CLICHÉ CLEANER A PEDIDO



CLICHÉ CLEANER, LAVADO, ACLARADO Y SECADO DE CLICHÉS TOTALMENTE AUTOMATIZADO Un proceso más sencillo, fiable y eficiente gracias a sus 2 cepillos laterales. Después de limpiar, enjuagar y secar, los clichés están listos para su almacenamiento o reutilización para otra tirada.

ESPECIFICACIONES TÉCNICAS

MODELOS	ANCHOS MÁXIMOS
CC 45	450 mm
CC 65	650 mm
CC 82	820 mm
CC 92	920 mm
CC 115	1150 mm
CC 140	1400 mm
CC 180	1800 mm



PRODUCTOS DE LIMPIEZA ESPECÍFICOS PARA LA GAMA CLICHÉ CLEANER

- * **TINTAS UV:** Quick 'Wash UV, Quick 'Wash Flex, Quick 'Wash Booster y PK Water Plus.
- * **TINTAS SOLVENTES:** Quick 'Wash Solvant, Quick 'Wash Cliché y Quick 'Wash Solvant PU.
- * **TINTAS A BASE DE AGUA:** Quick 'Wash Booster & Booster Plus, Quick 'Wash Flex, Quick 'Wash Premium y PK Water Plus.

NEXTWAVE A PEDIDO



NEXTWAVE SISTEMA DE LIMPIEZA Controla la eficacia del baño, pilotaje, control de la potencia y frecuencia de los ultrasonidos, temperatura del baño de limpieza mediante una sonda de temperatura y control del nivel mediante un sensor de nivel, barrido de frecuencia (sweep), diagnóstico de los transductores.

ESPECIFICACIONES TÉCNICAS

MODELOS	ANCHOS MÁXIMOS
NW2	640 mm
MW - 112	1200 mm
MW - 118	1800 mm
MW - 132	3200 mm



El equipo se utiliza con nuestro producto Recyl W200, compatible con todos los tipos de tinta.

GAMA SIMPLEX A PEDIDO



SIMPLEX LIMPIEZA QUÍMICA DE LAS PARTES DE IMPRESORAS

La máquina Simplex permite limpiar todos los tipos de tinta. Modelos: HP- Lavado único

2B- Lavado y aclarado integrados.

¡Sus piezas de máquinas limpiadas automáticamente, en 10 minutos!

ESPECIFICACIONES TÉCNICAS

MODELOS	CAPACIDAD DE LAVADO Ø MÁXIMO
60 HP	ø 575 mm
80 HP	ø 780 mm
100 HP	ø 980 mm
120 HP	ø 1170 mm
BIG 1400	ø 1460 mm
BIG 1800	ø 1800 mm
BIG 2200	ø 2200 mm



PARA OTROS MODELOS CONSULTE CON SU EJECUTIVO COMERCIAL

LAVADORA DE ANILOX LAC 1400 A PEDIDO



- Lavador automático de anilox.
- Proceso químico con H2O.
- Alta presión.
- Calefaccionado.

ESPECIFICACIONES TÉCNICAS

CÓDIGO LAC 1400

DIÁMETRO MÁX CIL	300 mm
TABLA MÁXIMA	1400mm
MÁXIMO E/PUNTAS	2.100mm
PESO DEL CIL	600kg
SOLUCIÓN DE LAVADO	300 lts
DIMENSIONES	2750x 1100x 750 mm
ALIMENTACIÓN	3x 380 o 3x 220volt.



También disponibles lavadora anilox Lac 800 para más información consulte con su ejecutivo comercial

LAVADORA DE PARTES LAC 3000 A PEDIDO



- Spray disperso con gran cantidad de grifos, que garantizan un lavado óptimo.
- Ciclo de lavado automático.
- Pausa / Extracción.
- Acorta los tiempos de parada de máquina.
- Soluciona los problemas de impacto ambiental.
- Evita el contacto de diluyentes con el operador.
- Mantiene los cuerpos impresores limpios.



También disponibles lavadora anilox Lac 2000 para más información consulte con su ejecutivo comercial.

RECUPERADORA DE SOLVENTE R 400 A PEDIDO



- Destinados a solucionar uno de los mayores problemas de contaminación ambiental, el reciclado de efluentes como alcohol, tiner, diluyentes especiales, etc.
- Construidos en acero inoxidable.
- Modelos estándar o anti explosivos.
- Válvulas de seguridad para solvente y aceite térmico. Alimentación eléctrica 220v 4000w.
- Pivoteo del equipo para fácil descarga y limpieza.
- Posee dos controladores de temperatura uno para el calentamiento del aceite , el otro para la temperatura de destilación.
- Tiempo de duración del ciclo completo 4hs.



PARA OTROS MODELOS CONSULTE CON SU EJECUTIVO COMERCIAL

RECUPERADORA DE SOLVENTE R 100 A PEDIDO



- Equipo desarrollado y construido en acero inoxidable AISI304 y bajo normas europeas de seguridad, con un funcionamiento totalmente garantido.
- Posee dos controles de temperatura, uno para controlar el calentamiento del aceite otro para controlar la temperatura destilación, ambos microprocesador.
- Un tercer control analógico.





CONSEJO

PARA DISTINTAS APLICACIONES
ESCANEA EL CÓDIGO QR

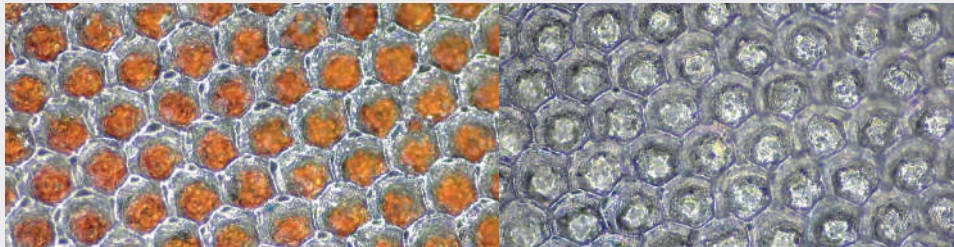


KIT DE LIMPIEZA COBRA

Código 01COB

Sea cual sea el tipo de tinta o barniz, ¡COBRA será eficaz! Restaurando el 100% de la capacidad de transferencia de tinta. En 25 años, el Cobra ha

adquirido un estado de "Producto de Referencia" con la impresión profesional en todo el mundo.



ANTES

DESPUÉS

400 X - ANILOX CERÁMICO

Devuelva la capacidad de transferencia de sus rodillos anilox cerámicos

EL KIT INCLUYE

- 1 Kg de gel para 6m² de superficie.
- Polvo neutralizador.
- Guantes.
- Gafas.
- Paño especial de aclarado y limpieza.

CONSEJO



Se recomienda usar para limpiezas en profundidad una vez cada 20 - 30 días.

ESCOBILLAS ANILOX

- El escobilla de acero inoxidable se reserva exclusivamente a la limpieza de los anilox de cerámica.
- El escobilla de bronce se reserva exclusivamente a los anilox cromados (flexografía y huecograbado).
- El diámetro de las hebras es de 0.076 mm. Otorgando gran flexibilidad + limpieza a fondo de los alvéolos.
- El cuerpo en PVC : resiste a los disolventes y al agua.



Código 05S

Código 05B

CLEAN 2000 & CLEAN PLUS

Gel para mantenimiento de anilox de cerámica o cromado. Este producto funciona independientemente del tipo de tinta o barniz utilizado. También se puede utilizar en todos los segmentos de flexografía. La gama de productos Clean se venden como 0.8 Kg gel embotellada. Mantenga sus cilindros de cerámica o de cromados con facilidad (en la prensa o fuera de la máquina).

- Tipo de envase Botella de 800g .
- Tiempo de limpieza De 15 min (mantenimiento semanal) a 48 horas (para los casos difíciles).
- Aclarar con agua Estos productos tixotrópicos no se secan antes de enjuagar.
- Aplicación Cerámica, cromo y caucho.
- Tipos de tintas TODOS (UV & barnices acrílicos).

Código 01RC1

Código 01RC+



PRODUCTO UNIVERSAL PARA TODOS LOS TIPOS DE TINTAS Y BARNICES

VERSIÓN MÁS POTENTE PARA LOS CASOS DIFÍCILES

CONSEJO



La Línea Clean, se recomienda para limpieza diaria.

MAGIC'CLICHÉ Código MAGIC-02



SPRAY PARA LA PROTECCIÓN DE CLICHÉS Y MANGAS

- Facilita la limpieza del cliché después de la producción.
- Prolonga la vida de los clichés protegiéndolos de la agresión de las tintas y solventes.

MAGIC'LOX Código MAGIC-01



Para limpiar de forma rápida y en cualquier momento todos los tipos de tinta. **MAGIC'LOX** es un producto de uso fácil para las tareas difíciles. ¡Siempre debe tenerlo cerca para utilizarlo! Anilox, mangas, clichés, rodillos de goma, piezas de la máquina.

QUICK'WASH CLICHÉ Código QWCLICHE



PRODUCTO DE LIMPIEZA PARA CLICHÉS EN EL EMBALAJE FLEXIBLE.

- Compatible con impresión de embalajes.
- Se diluye en función de la dificultad de limpieza.
- No es corrosivo.

W200 Código W200



PRODUCTO PARA MÁQUINAS DE LIMPIEZA DE ANILOX POR ASPERSIÓN QUÍMICA O POR ULTRASONIDOS

- Máquinas de aspersión química: Dilución recomendada: 1:1 con agua.
- Máquinas ultrasonidos: Dilución recomendada: hasta 1:3 con agua.

QUICK'WASH SOLVANT Código QWSOLVANT-M



PRODUCTO DE LIMPIEZA DE CLICHÉS, PARTES Y ANILOX COMPATIBLE CON EMBALAJE ALIMENTARIO

- Compatible con aluminio.
- Certificado como agente limpiador.
- No inflamable [Elevado punto de ignición].
- No daña los clichés foto-polímeros.
- Punto de ebullición elevado, Sin olor, Sin COV, No reseca la piel, Ecológico.

QUICK'WASH UV Código QWUV30



PRODUCTO DE LIMPIEZA DE CLICHÉS, PARTES Y ANILOX COMPATIBLE CON EMBALAJE ALIMENTARIO

- Compatible con aluminio.
- Certificado como agente limpiador.
- No inflamable [Elevado punto de ignición].
- No daña los clichés fotopolímeros.
- Punto de ebullición elevado, Sin olor, Sin COV, No reseca la piel, Ecológico.

QUICK'WASH BOOSTER Código QWBOOSTER



PRODUCTO DE LIMPIEZA DE PIEZAS Y CLICHÉS

- Especial tintas con agua y barnices offset: 3 niveles de potencia para sus lavados diarios. Diluido de 10 a 100 veces, de enjuague de las tintas al agua:
- En máquina para lavar el grupo impresor.
 - Fuera de la máquina para lavar los clichés y las piezas.

CEPILLOS PARA CLICHÉ

Código 05PC



Código 05WC



A PEDIDO

Los cepillos Recyl garantizan una buena acción mecánica sin alterar el cliché. Esta geometría especialmente estudiada le permite poder agarrar mejor el cepillo para limpiar la máquina tanto dentro como fuera. Compatible con todos los productos **QUICK'WASH**.

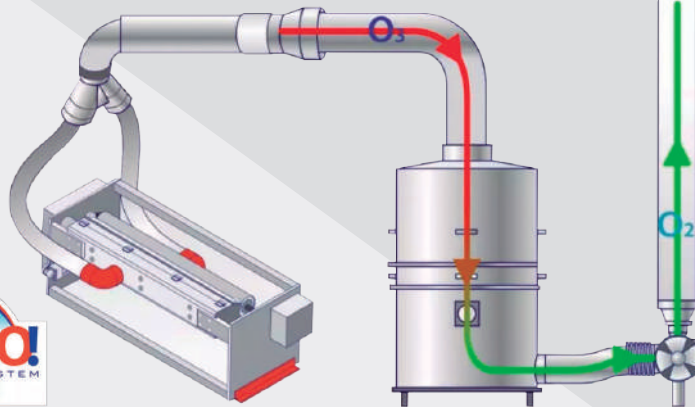
Nuestros cepillos con fibra de Nilón son especialmente usados para contacto alimentario.



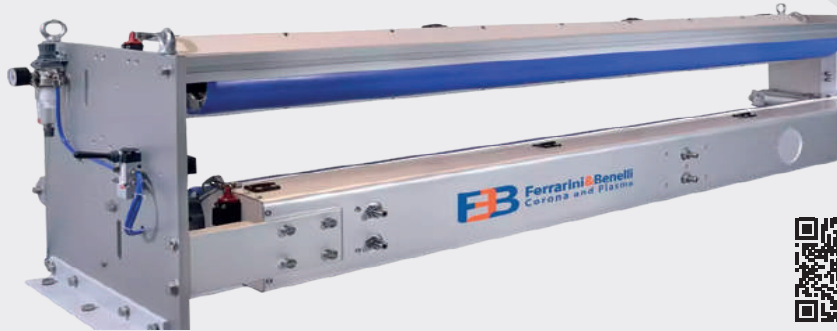
FB Ferrarini & Benelli
Corona and Plasma



OZO-NO!
A PEDIDO



BIKAPPA ROTARY
A PEDIDO



POLIPLAST
A PEDIDO



El ozono se introduce en el equipo de eliminación donde un conjunto de catalizadores lo reduce a oxígeno. El proceso se produce a temperatura ambiente, ya que los gránulos de catalizador, por medio del uso de materiales precisos especiales, no necesitan energía para que se produzca la reacción.

El equipo multietapa Ozo-no! se compone de:

- Un prefiltro de P200 (poliéster).
- Un filtro "C".
- Un catalizador.

Estación de tratamiento de los dos lados de alta tecnología, muy apropiada para montarse en extrusoras de burbuja con altas prestaciones o en grupos de impresión flexográficos en líneas a las extrusoras.

- BIKAPPA ROTARY 120.
- BIKAPPA ROTARY 150.
- BIKAPPA ROTARY 200.
- BIKAPPA ROTARY REGISTRO PASO IMPRESIÓN.
- BIKAPPA POLIMETAL.
- MINI BIKAPPA.

POLIPLAST PARA PELÍCULAS PLÁSTICAS NO CONDUCTORAS

Estación de tratamiento de altas prestaciones para películas plásticas no conductoras. Disponible en las versiones con rodillo recubierto con una funda de silicona o silicona vulcanizada.

- POLIPLAST KAPPA PLUS UNO .
- POLIPLAST KAPPA PLUS XL.
- POLIPLAST KAPPA PLUS DUE .
- POLIPLAST KAPPA PLUS UNO BILATERALE .
- POLIPLAST KAPPA PLUS DUE BILATERALE.

TRATAMIENTO CORONA

FUNDAS DE SILICONA PARA TRATADORAS CORONA



La funda de silicona es una manga aislante utilizada para revestir los rodillos de descarga en los tratadores corona.

*Proveemos fundas de distintos diámetros.

ESPECIFICACIONES TÉCNICAS

DIÁMETRO INTERIOR	DIÁMETRO EXTERIOR
CÓDIGO FERR-80	
ø interior 70 mm	ø exterior 75 mm
CÓDIGO FERR-100	
ø interior 90 mm	ø exterior 97 mm
CÓDIGO FERR-120	
ø interior 110 mm	ø exterior 1117 mm
CÓDIGO FERR-150	
ø interior 140 mm	ø exterior 147 mm
CÓDIGO FERR-200	
ø interior 183 mm	ø exterior 196 mm
CÓDIGO FERR-272	
ø interior 240 mm	ø exterior 265 mm



MEZCLADORES DE TANQUE Y BOMBA DE TINTA A PEDIDO

Los mezcladores de tanque pequeño se adaptan a contenedores de 2 y 5 galones. Están disponibles con motores neumáticos. Se puede montar en la tapa opcional. También disponible para caber en tanques redondos de 10, 20 y 30 galones.



MEZCLADORES DE TINTA GRAYMILLS

- PARA CUBETAS DE 2 GALONES.
- PARA CUBETAS DE 5 GALONES.
- PARA TANQUES DE 10, 20, 30 GALONES.
- PARA TAMBORES DE 55 GALONES.



BOMBAS DE TINTA DE DOBLE DIAFRAGMA A PEDIDO

Estas bombas funcionan mediante el movimiento de dos diafragmas flexibles que se mueven hacia adelante y hacia atrás, llenando y vaciando alternativamente dos cámaras. El flujo se controla con la válvula de entrada de aire, que luego determina la velocidad de la bomba.



BOMBAS DE TINTA PERISTÁLTICAS A PEDIDO

Las bombas peristálticas de Graymills se adaptan fácilmente a una amplia variedad de fluidos, desde tintas y recubrimientos hasta adhesivos: agua, solvente y UV/EB.

- Motor de engranajes de alto rendimiento.
- Recubrimiento de polvo híbrido.



BOMBAS DE TINTA Código PROCE19

Electro bomba Procegraf para re circulación de tinta. La misma está montada sobre una tapa de acero inoxidable, normalizada para baldes de 5/10/20 litros de capacidad y provista de válvula de regulación de flujo de tinta. La bomba posee doble entrada de aspiración. Batición derivada tipo yet (by pass). El motor eléctrico es normalizado blindado con ventilación exterior de 1/2 HP. 1400 RPM. Y alimentación trifásica 3x380v o 3x220 50/60 HZ. Opcional desmontable. Este sistema permite una excelente homogeneización de la tinta con flujo laminar y no genera espuma, ni calentamiento en la tinta por su baja vueltas. El caudal está garantizado para impresoras que corren a mas de 250 mts/min. A 3.5 mts de altura genera un caudal de 35 lts x minuto a 2.5 mts 45 lts. X minuto a 1 mts 50 lts x minuto pruebas efectuadas con H2O.



BOMBAS DE TINTA Código PROCE26

FILTRO EN "Y" está especialmente desarrollado para los sistemas de circulación de tinta de flexografía, huecograbado, baños y adhesivos.

- Acoples de "3/4" con accesorios para reducciones a "1/2" de forma tal que se adapte a todo tipo de bombas.
- Malla de acero inoxidable N° 60.
- Trampa magnética (imán permanente).





LÍDER MUNDIAL
EN CONTROL DE
VISCOSIDAD



AUMENTE SU CAPACIDAD DE IMPRESIÓN GENERAL

Más impresiones por volumen de tinta.



MEJORE LA UNIFORMIDAD Y LA CALIDAD DE LAS IMPRESIONES

Mejore la uniformidad y la calidad de las impresiones: el control automático de la viscosidad de la tinta a una tolerancia más estrecha da como resultado menos variaciones de color, lo que garantiza una calidad de impresión constante de principio a fin.



REDUCIR LOS COSTOS DE PRODUCCIÓN

Más impresiones por volumen de tinta, menos rechazos debido a problemas de calidad de impresión, menos horas de trabajo por parada de la prensa y mantenimiento causados por problemas relacionados con la viscosidad de la tinta, menos limpieza debido a problemas relacionados con la tinta, menos solvente utilizado para controlar la viscosidad de la tinta.

CARACTERÍSTICAS GENERALES

Nuestros sensores de viscosidad miden la viscosidad y la temperatura exactas de la tinta, proporcionando al operador de la prensa información valiosa para cumplir y mantener los requisitos de color del trabajo de impresión.

Utiliza un algoritmo de control de última generación, el controlador de pantalla táctil intuitivo de INKSPEC mide y controla la tinta con tolerancias muy estrechas, proporcionando un color uniforme y un menor uso de tinta durante todo el trabajo.

El software de tecnología avanzada y el algoritmo de control proporcional personalizado, nuestro controlador mide y regula las tintas con tolerancias precisas, eliminando los problemas de color antes de que ocurran.

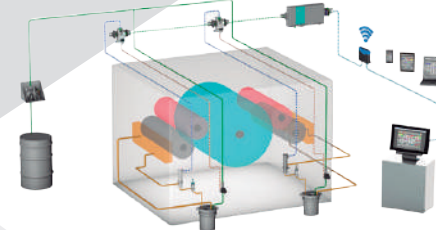
UNA SOLUCIÓN PARA TODAS LAS NECESIDADES



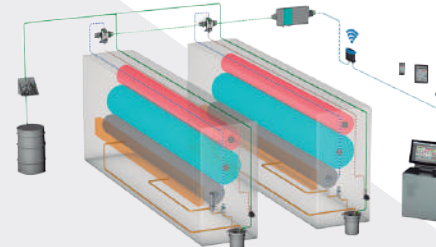
SISTEMAS OPERATIVOS INKSPEC

Nuestro exclusivo sistema operativo INKSPEC proporciona un control sin igual del proceso de entintado para ofrecer una impresión de alta precisión y consistencia de color.

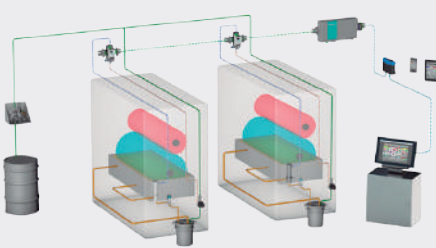
CONTROL DE VISCOSIDAD EMBALAJE FLEXIBLE A PEDIDO



CONTROL DE VISCOSIDAD CORRUGADO A PEDIDO



CONTROL DE VISCOSIDAD GRABADO A PEDIDO

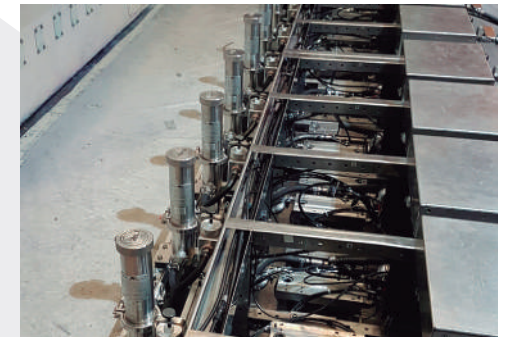


VISCOSÍMETRO A PEDIDO



ESPECIFICACIONES TÉCNICAS

MODELO IIS	
SENSOR (CSA)	Clase I, Div. 1, grupos C, D
SENSOR (ATEX)	II 1 / 2G Ex d IIB T6 • KEMA 07ATEX0017
SENSOR (IECEx)	Ga / Gb Ex d IIB T6 • IECEx KEM 07.0011
TEMPERATURA AMBIENTE	-20 a +40 °C
PRESIÓN MÁXIMA DE TRABAJO	101 PSI [7 bares]
DIMENSIONES TOTALES	h = 13.75 in [350 mm]
DATOS TÉCNICOS	
VOLTAJE	24VDC ± 10%
AMPERAJE	0.2 A Max
SEÑAL DE SALIDA	1 W Max
RED	RS485 / CAN





EJES EXPANSIBLES A PEDIDO

- Variados tipos de ejes, neumáticos de regleta, mecánicos de chavetas, mecánicos extensibles de botones.
- Cuerpo central en varios tipos de acero, aleaciones de aluminio y carbono.
- Cámaras de aire múltiples, las que sobre pedido pueden ser independientes.



CABEZALES EXPANSIBLES A PEDIDO

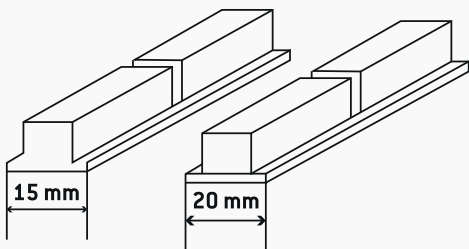
Cabezales Expansibles Neumáticos o Mecánicos Construidos para atender los mas diversos tipos de aplicaciones, transformando un eje expansible convencional de 3" en 6".

CARACTERÍSTICAS

- Cuerpo cabezal en variados tipos de acero y aleación ligera.
- Elementos expansibles en acero o en goma.

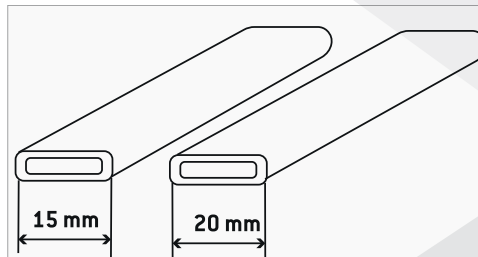


REPUESTOS DE EJES EXPANSIBLES



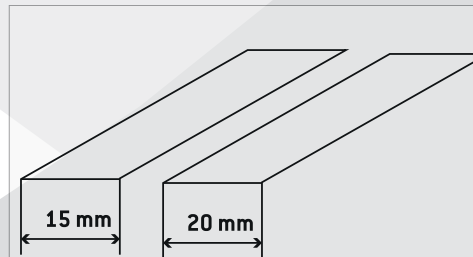
LISTÓN DE GOMA

CÓDIGO	TAMAÑO	TIPO
RPLA01509	15 mm	A
RPLA02009	20 mm	B



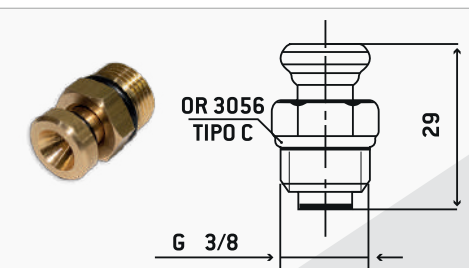
CÁMARA DE INFLADO

CÓDIGO	TAMAÑO	TIPO
RPLF01500	15 mm	A
RPLF02000	20 mm	B



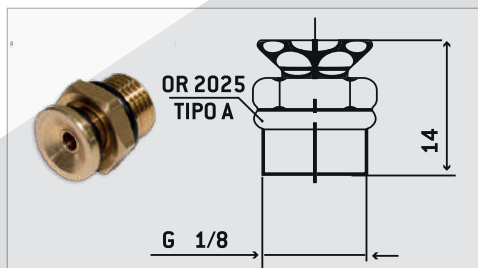
PROTECTOR MYLAR

CÓDIGO	TAMAÑO	TIPO
RPLH00015	15 mm	A
RPLH00020	20 mm	B



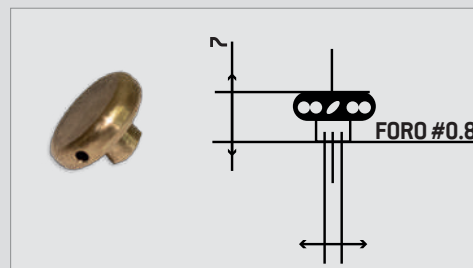
RESORTE DE RETENCIÓN G 3/8"

CÓDIGO	TAMAÑO	HILO	TIPO
RPLV00029	29	3/8"	A (PD/29)



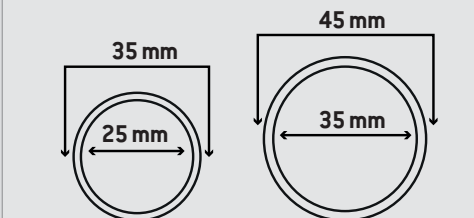
RESORTE DE RETENCIÓN G 1/8"

CÓDIGO	TAMAÑO	HILO	TIPO
RPLV00014	14	1/8"	C (PD/14)



TRINQUETE NOTTOLINO TIPO B

CÓDIGO	TIPO
RPLN07008	B



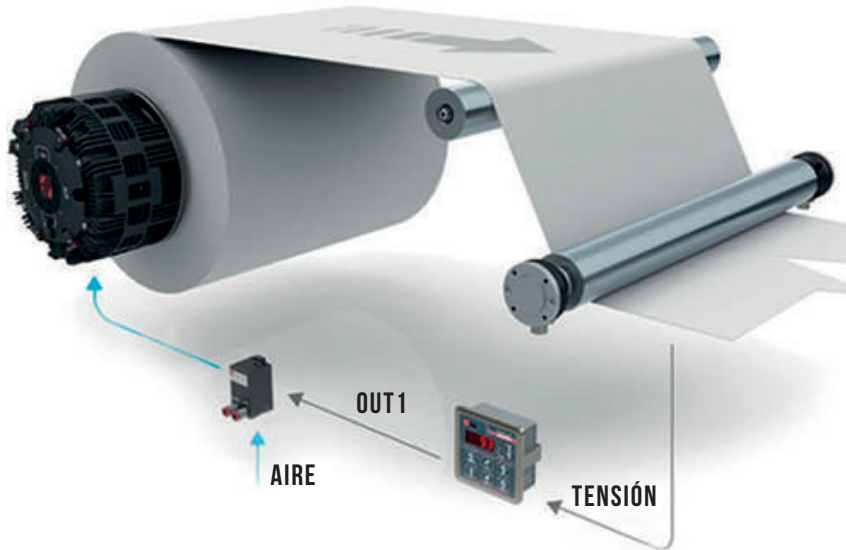
* Espesor 10 mm

CÁMARA DE AIRE TIPO MANGUERA

CÓDIGO	DIAMETRO INT	DIAMETRO EXT
RPKF25035	25 mm	35 mm
RPKF35045	35 mm	45 mm

PARA OTRAS MEDIDAS CONSULTE CON SU EJECUTIVO COMERCIAL

RE DESDE 1974 DISEÑA Y PRODUCE EQUIPOS PARA LA AUTOMATIZACIÓN DEL PROCESO EN LA ELABORACIÓN DE LAMINADOS



REGULACIÓN DE LA TENSIÓN EN PAR CON CÉLULAS DE CARGA O RODILLO DE BAILE

Poder contar con una amplia gama de propuestas equivale a encontrar la solución adecuada para cada problema, la respuesta a cada solicitud. Todo en catálogo significa productos de serie, estudiados y ensayados, al alcance de la mano, para ahorrar tiempo, energía y recursos. Los sectores que utilizan nuestros productos tienen: papel, cartón ondulado y tejido, hilo metálico, goma, plástico, tejido. La meta es la misma que se ha fijado nuestro cliente: mejorar la calidad del producto acabado y aumentar la productividad.

INDUSTRIAS



PAPEL



NO TEJIDO / HIGIENE



CARTÓN



HILO METÁLICO



ALUMINIO



PELÍCULA PLÁSTICA

CONTROLADORES DE TENSIÓN A PEDIDO



CARACTERÍSTICAS

Diseñamos y producimos sistemas electrónicos para la regulación de la tensión de papel, plástico y todos los laminados en general. Versatilidad, fiabilidad y máxima eficiencia, sumadas a la sencillez de calibración y de uso, dimensiones rapidísimas y costes contenidos son las características que han permitido a nuestros productos distinguirse a lo largo de los años en todo el mundo.

PRODUCTOS

- Controlador de tensión en par/velocidad.
- Controlador de tensión digital.
- Controlador por ultrasonidos.
- Controlador de tensión.
- Sensor de distancia.

CELAS DE CARGA A PEDIDO



CARACTERÍSTICAS

Una gran variedad de células de carga, que ofrece una amplia gama de soluciones para el converting y otros sectores. Están disponibles cargas variables desde 50 a 30000 N. Todas las células funcionan con extensómetro. Completan la familia las células de carga con rodillos en voladizo, de compresión y de tracción.

PRODUCTOS

- Células con brida.
- Células con orificio pasante.
- Celdas de carga con bancada.
- Célula con rodillo en voladizo.
- Cella ultra-compatta.

PARA MÁS INFORMACIÓN CONTACTA A UNO DE NUESTROS EJECUTIVOS COMERCIALES

FRENOS NEUMÁTICOS Y ELECTROMAGNÉTICOS A PEDIDO



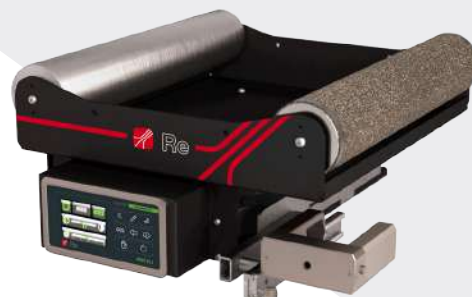
CARACTERÍSTICAS

Frenos neumáticos y electromagnéticos de polvo, estudiados y programados totalmente en Italia desde 1974 hasta hoy, representan el núcleo empresarial de Re S.p.A.; La experiencia obtenida por nuestros técnicos se concentra en un producto de altísima calidad, montado en las máquinas de importantes empresas industriales activas en todo el mundo.

PRODUCTOS

- Frenos neumáticos de nueva generación.
- Frenos neumáticos modulares.
- Pinzas neumáticas modulares.
- Pinzas manuales y neumáticas.
- Para frenos neumáticos.

GUIADORES DE BANDA A PEDIDO



CARACTERÍSTICAS

Aumento de la productividad y mejor calidad están al alcance de la mano. Los guidores de banda Re poseen innumerables y ventajosos requisitos: utilización de motores paso-paso de elevadísima precisión, respuesta proporcional al error para un control preciso y rápido, anulación de los costes de mantenimiento.

PRODUCTOS

- Unidad de control para guidores de banda WG.
- Guidores de banda.
- Proyectos especiales.
- Sensores para guía de banda.

POLVO MAGNÉTICO PARA FRENOS 200 GRS

Código B1201



CARACTERÍSTICAS

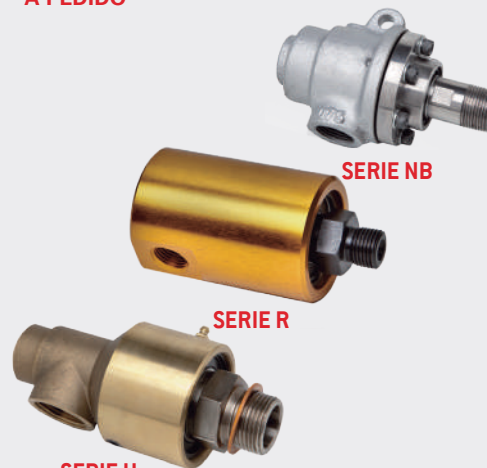
Conveniente para el embrague magnético del polvo, frenos, uniaxial, biaxial, eje hueco, etc., de corte longitudinal de la máquina de laminación, revestimiento de la máquina, maquinaria de impresión, maquinaria de alimentos, bolso que hace la maquinaria y otros equipos, puede restaurar la tensión, balance de momento. Partículas magnéticas de manera uniforme, ampliamente utilizado en la fabricación de papel, impresión y otras industrias, etc.

ESPECIFICACIONES TÉCNICAS

- **CLASIFICACIÓN:** Canc3; R40 R43 R4/43 R553.
- **Identificación:** DE LOS PELIGROS: Para polvo muy fino ($-45\mu\text{m}$) hay un riesgo de explosiones de polvo.
- **PROPIEDADES FÍSICAS:** Color Plata - Gris, polvo metálico de grano fino.

JUNTAS ROTATIVAS A PEDIDO

A PEDIDO



CARACTERÍSTICAS

Proponemos una amplia gama de cabezales adecuados para los bobinadores y desbobinadores **SHAFTLESS**, desde los clásicos de empuje axial con chavetas (TM) a los de rotación (**ROTOGRIP**), y los neumomecánicos, todos disponibles en versión de uno y dos diámetros.

SERIE U



AIRE



AGUA



ACEITE



FLUIDOS

SERIE R



AIRE



ASPIRAR

SERIE NB



VAPOR



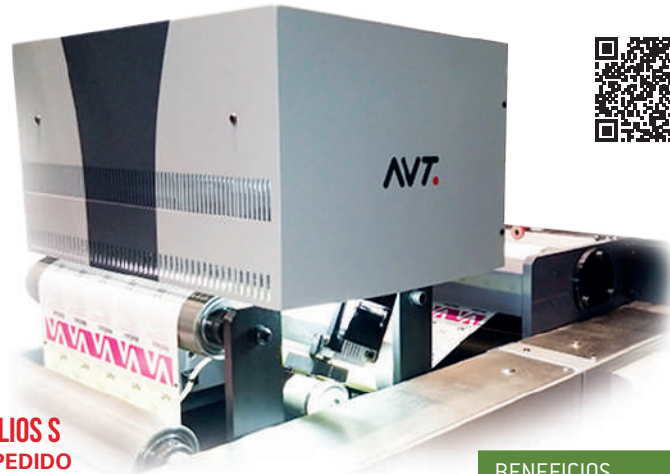
AGUA



ACEITE CALIENTE

PARA MÁS INFORMACIÓN CONTACTA A UNO DE NUESTROS EJECUTIVOS COMERCIALES

INSPECCIÓN DE ETIQUETAS



HELIOS S
A PEDIDO

Helios inspecciona automáticamente las etiquetas o paquetes impresos en busca de defectos e imperfecciones. Esto se logra a través de la innovadora plataforma de AVT que brinda el rango más amplio de flujos de trabajo de producción de impresión disponibles. La línea de productos Helios ofrece la resolución de inspección y la velocidad más altas disponibles en el mercado hoy en día.

BENEFICIOS

- Funciona cualquier aplicación y sustrato.
- Configuración de trabajo rápida y fácil.
- En prensa Reduce significativamente los costos de desperdicio y producción.
- En rebobinador: Se detiene automáticamente en el defecto y permite una fácil limpieza del rollo.
- El monitoreo en línea e informes incorporados.



HERRAMIENTAS DE VERIFICACIÓN DE TRABAJO



TÉCNICAS DE MEDICIÓN Y MONITOREO DEL COLOR



CÓDIGO DE BARRAS Y VERIFICACIÓN DE DATOS VARIABLES



SOPORTE DE FLUJO DE TRABAJO VARIABLES



RECOPILACIÓN DE DATOS Y ALMACENAMIENTO AUTOMÁTICO



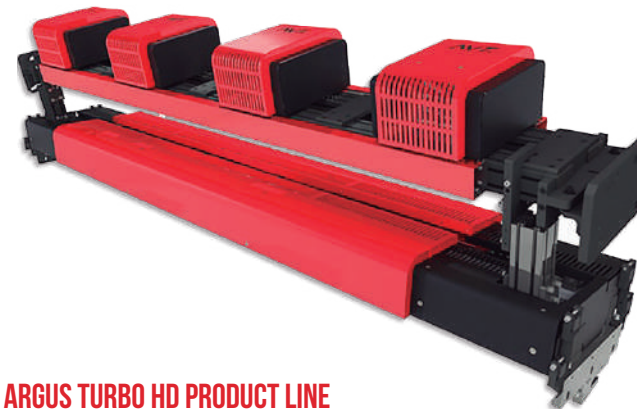
HERRAMIENTAS DE CONFIGURACIÓN Y AUTOMATIZACIÓN

OTROS MODELOS

- *HELIOS R/HELIOS B Inspección al 100% que ofrece la mejor solución rentable.
- *HELIOS S Admite exigentes aplicaciones de alta calidad, reflexivas y holográficas, y cualquier flujo de trabajo de producción.

- *HELIOS S TURBO + Combina un rendimiento de inspección superior con un control avanzado de procesos de alta velocidad.
- *HELIOS TURBO HD / TURBO HD + Inspección líder en el mercado para aplicaciones de gama alta.

INSPECCIÓN PARA BANDA ANCHA



ARGUS TURBO HD PRODUCT LINE
A PEDIDO

Una inspección automática en línea al 100%, los productos Argus Turbo HD, ofrece inspección de impresión de alta resolución al 100% y control de proceso de zoom superior, reduce el tiempo de producción, automatiza los procesos manuales y proporciona un valioso ahorro de residuos, eleva el nivel de garantía de calidad al proporcionar una alta resolución que van desde 8 K a 16 K.

BENEFICIOS

- Aumenta la productividad y calidad de impresión sin igual.
- Proceso único de inspección de impresión.
- Funciona en cualquier aplicación y sustrato.
- Configuración de regiones de interés (ROI) y "paso y repetición".
- Control de iluminación.
- Ajuste rápido y perfiles de inspección.



HERRAMIENTAS DE VERIFICACIÓN DE TRABAJO



TÉCNICAS DE MEDICIÓN Y MONITOREO DEL COLOR



PRESIONE EL CONTROL



SOPORTE DE FLUJO DE TRABAJO VARIABLES



RECOPILACIÓN DE DATOS Y ALMACENAMIENTO AUTOMÁTICO



HERRAMIENTAS DE CONFIGURACIÓN Y AUTOMATIZACIÓN

OTROS MODELOS

- *ARGUS E TURBO HD
- *ARGUS TURBO HD

- *APOLLO TURBO HD inspecciona visualmente una variedad de materiales impresos, detectando las imperfecciones en forma automática.
- *JÚPITER proporciona un control integral de procesos y una solución de detección automática de defecto (visualización de barniz y UV).



RT STROBE qbLED / PORTÁTIL

Código A4-3500

Estroboscópio de mano, realiza mediciones en entornos industriales, diseñados para trabajos de mantenimiento, puesta en marcha e inspecciones. Al usar la rueda moleteada, todas las configuraciones estándar, modo pro y cambio de fase se pueden ajustar y activar fácilmente.



ESPECIFICACIONES TÉCNICAS

MODELO RT STROBE qbLED	
NÚMERO DE LEDS	40
RANGO DE FRECUENCIA	30 ... 300,000 FPM
INTENSIDAD DE LUZ MÁX.	1.750 LUX @ 1° / 30 cm
DURACIÓN DEL FLASH	Ajustable
FUENTE DE ALIMENTACIÓN	Baterías de iones de litio integradas de 5 a 7 horas de uso continuo

RT STROBE qbLEDS / FIJO EN BRAZO

Código A4-3505

El estroboscópio estacionario extremadamente brillante **RT STROBE qbLEDS** no tiene rival en términos de brillo, operación y tecnología. La gran superficie de iluminación homogénea ofrece resultados excelentes incluso en condiciones de luz difíciles.



ESPECIFICACIONES TÉCNICAS

MODELO RT STROBE qbLEDS	
NÚMERO DE LEDS	40
RANGO DE FRECUENCIA	30 ... 300,000 FPM
INTENSIDAD DE LUZ MÁX.	1.750 LUX @ 1° / 30 cm
DURACIÓN DEL FLASH	Ajustable
FUENTE DE ALIMENTACIÓN	A través de la conexión a la red

RT STROBE SÚPER qbLED / PORTÁTIL

Código A4-3550

Los **118 LED** de larga duración y alto rendimiento garantizan un área de iluminación excepcional. Primer dispositivo de medición que está equipado con láser de sincronización automática. Esto permite que la frecuencia de sincronización se determine muy rápidamente, sin ajuste manual ni señales externas del sensor.



ESPECIFICACIONES TÉCNICAS

MODELO RT STROBE SUPER qbLED	
NÚMERO DE LEDS	118
RANGO DE FRECUENCIA	30 ... 300,000 FPM
INTENSIDAD DE LUZ MÁX.	6.500 LUX @ 1° / 30 cm
DURACIÓN DEL FLASH	Ajustable
FUENTE DE ALIMENTACIÓN	Baterías de iones de litio integradas de 3 a 5 horas de uso continuo

RT STROBE 3000 LED

Dim. 150x130x112 mm

RT STROBE 5000 LED

Dim. 224x130x112 mm

RT STROBE 7000 LED

Dim. 440x130x112 mm

RT STROBE 12 000 LED

Dim. 948x130x112 mm

A PEDIDO



SENSOR REFLECTIVO

Código N001.751



GAP SENSOR

Código N001.754



PARA OTRAS MEDIDAS Y POTENCIAS CONSULTE CON SU EJECUTIVO COMERCIAL



SOBRE LAMINADO DE POLIPROPILENO MATE SUPERLINO 1106

Serie 1106



CARACTERÍSTICAS

- Polipropileno Biaxialmente Orientado BOP.
- Ideal para aplicaciones de superficie no reflectante.
- Crea etiquetas con una apariencia más suave.
- Excelente resistencia a la humedad, a la abrasión, a los químicos y al aceite.
- Espesor total: 0.95 mils.
- Espesor de la película: 0.70 mils +/- 5%.
- Adhesivo: Acrílico.
- Cumple con las regulaciones de la FDA 21 CFR 175.105 y 21 CFR 177.1520.

SOBRE LAMINADO DE POLIPROPILENO TRANSPARENTE IMPRIMIBLE DE TRANSFERENCIA TÉRMICA 1132

Serie 1132



CARACTERÍSTICAS

- Polipropileno Biaxialmente Orientado BOP.
- Mejora la resistencia de la etiqueta al tiempo que ofrece brillo y claridad mejorados.
- Excelente resistencia a la humedad, abrasión, químicos, UV y aceite.
- Ofrece una capacidad de impresión mejorada en comparación con los sobre laminados de BOPP estándar / Adhesivo: Acrílico.
- Espesor total: 0.95 mils.
- Espesor de la película: 0.70 mil (18 micras) +/- 5%.
- Cumple con las regulaciones de la FDA 21 CFR 175.105 y 21 CFR 177.1520.

SOBRE LAMINADO DE POLIPROPILENO TRANSPARENTE 1194

Serie 1194



CARACTERÍSTICAS

- Polipropileno Biaxialmente Orientado BOP.
- Ideal para aplicaciones generales.
- Mejora la resistencia de la etiqueta al tiempo que ofrece brillo y claridad mejorados.
- Excelente resistencia a la humedad, a la abrasión, a los químicos y al aceite.
- Espesor total: 0.95 mils.
- Espesor de la película: 0.70 mils +/- 5%.
- Adhesivo: Acrílico.
- Cumple con las regulaciones de la FDA 21 CFR 175.105 y 21 CFR 177.1520.

LAMINADO

DESBOBINADO



PROPIEDADES FÍSICAS

RESISTENCIA A LA TRACCIÓN (LBS / IN)	14	PSTC * -131	{ASTM D3759 **}
ALARGAMIENTO (% A LA ROTURA)	140	PSTC-13110	{ASTM D3759}
ADHERENCIA ALA PELADURA A 180º (OZ / IN)	10	PSTC-101	{ASTM D3330 ***}

TEMPERATURAS

TEMPERATURA DE APLICACIÓN	32 ° F a 140 ° F
TEMPERATURA DE FUNCIONAMIENTO	10 ° F a 200 ° F rango nominal. Póngase en contacto con su ejecutivo comercial para determinar el rango de temperatura real específico para una aplicación en particular.

arcolest®



GARDCO



APLICACIÓN



CERTIFICACIÓN INTERNACIONAL



COPA ZAHN EZ N°2
Código VI-EZ2



COPA ZAHN S90 N°2
Código VI-2102



QUICKTEST 38
Código 40.55100.0



QUICKTEST 42
Código 40.35142.0



Código 40.45001.0

SET DE ROTULADORES
Código 40.45001.0

QUICKTEST
Código 40.55100.0 / 40.35142.0

LA FORMA MÁS RÁPIDA, FÁCIL Y ECONÓMICA PARA MEDIR EL TRATAMIENTO CORONA

Quicktest 38 y 42 permiten determinar la eficacia de un pre tratamiento de poliolefinas (polipropileno, polietileno, polibutileno). En el caso de una energía superficial de aprox. 38 mN/m o de un valor más elevado el líquido aplicado con el rotulador sigue adheriendo como raya continua, en caso de un valor menor no queda adherido.

VENTAJAS DE LOS ROTULADORES DE TEST

- Determinación muy exacta y rápida de los valores.
- Derramamiento de tinta imposible.
- Manejo muy fácil.
- Bajo consumo de líquido de test.
- Larga conservación del líquido de test con capuchones cerrados.

Es un método de control simple y durable para calcular la viscosidad de un líquido y se determina tomando el tiempo que demora en drenar dicho líquido desde la copa. S90/Zahn calificar para la certificación bajo la forma ANSI / NCSL Z540-1 o MIL-STD-45662A, según corresponda. S90/Zahn están calibrados con el estándar de los aceites de la serie "G" trazables al Instituto Nacional de Estándares y Tecnología.

Los aceites utilizados para estandarizar Copas EZ se fabrican de acuerdo con la norma ISO 9002:1984, EN 29002:1984, BS5750 Part 2:1984, ANSI / ASQC Q92:1984. La fórmula de la Copa EZ por cada taza de la serie coincide con la fórmula aplicable la norma ASTM D 4212 en el nivel de calibración recomendados. Copas EZ son compatibles con la norma ASTM D 1084, Viscosidad de Adhesivos y ASTM D 816.

Código
3ACKH0010001

Código
3ACKH0020001
VENTILADORES ANTIESTÁTICOS

El ventilador ionizante está diseñado para la neutralización de las cargas que causan algunos problemas graves.

ESPECIFICACIONES TÉCNICAS

1 SET / 2 SET	
VOLTAJE PRINCIPAL	7,5K VAC
FRECUENCIA PRINCIPAL	50/60 HZ
ALTO VOLTAJE	PULS POWER SUPPLY MODEL 2
DISTANCIA DE FUNCIONAMIENTO	50 - 1500 mm
DIMENSIONES	111x420mm - 111x210mm

CONSEJO


Puede conectar 4 barras
o 4 mt de barra útil


FUENTE DE PODER 7.5 KVA

Fuente de alimentación de alto voltaje para dispositivos de ionización activa. Cuenta con una tarjeta de protección para la seguridad del sistema en caso de cortocircuito.

ESPECIFICACIONES TÉCNICAS

CÓDIGO 36KA75010001	
VOLTAJE PRINCIPAL	220-230 VAC / 110V AC
FRECUENCIA PRINCIPAL	50/60 HZ
CONEXIÓN PRINCIPAL	IEC-320 TIPO EUROPEO
FUSIBLE	160 m AT/A
DIMENSIONES	127,5 x 260 x 100 mm


CABEZAL ANTIESTÁTICO
Código 3NZKY013030

El cabezal antiestático está diseñado para aplicaciones industriales. Alta tecnología utilizada en su diseño pueden producir resultados más eficientes, incluso en alta velocidad.

CONSEJO


Barras sin aire máx. 40 mm de
distancia sobre la superficie a tratar.
Al ancho total de la barra debe restar
30 mm por lado = Ancho útil


MEDIDOR DE ESTÁTICA
Código 35F156010001

Ideal para detectar en terreno el problema de estática y estudiar las posibles soluciones, mostrando dónde y cómo la corriente estática genera su polarización y amplitud.

ESPECIFICACIONES TÉCNICAS

MODELO SF-135	
RANGO DE MEDICIÓN	0-160 KV DE ESALA COMPLETA 50/60HZ
RESOLUCIÓN	100 V
PRECISIÓN	MEJOR QUE +/- 5%
FUENTE DE ALIMENTACIÓN	9 voltios batería reemplazable
DIMENSIONES	150 x 66 x 32 mm


**SIN AIRE
COMPRIMIDO**
**CON AIRE
COMPRIMIDO**

La barra ionizadora antiestática no necesita ninguna calibración y se puede limpiar y cuidar fácilmente. Fue diseñado para neutralizar las cargas estáticas destructivas durante la fabricación. El uso del eliminador antiestático suministrará máquinas para realizar una producción higiénica, segura y cualitativa.

BARRAS ANTIESTÁTICAS CON Y SIN AIRE
ESPECIFICACIONES TÉCNICAS
BARRAS ANTIESTÁTICAS CON AIRE COMPRIMIDO

CÓDIGOS	ANCHOS
3KDA75020030	30 cm
3KDA75020035	35 cm
3KDA75020040	40 cm
3KDA75020050	50 cm
3KDA75020080	80 cm
3KDA75020100	100 cm
3KDA75020120	120 cm
3KDA75020140	140 cm

BARRAS ANTIESTÁTICAS SIN AIRE COMPRIMIDO

CÓDIGOS	ANCHOS
3KDA75020035	30 cm
3KDA75020025	25 cm
3KDA75020040	40 cm
3KDA75020050	50 cm
3KDA75020060	60 cm
3KDA75020080	80 cm
3KDA75020100	100 cm
3KDA75020120	120 cm
3KDA75020130	130 cm

←INSIZE→



ESPEŚÍMETRO DIGITAL
Código 2871-101-N

CARACTERÍSTICAS

- Punta de eje de cerámica y el yunque.
- Batería CR2032, con una batería de repuesto.
- Salida de datos e incluye caja plástica de protección.

ESPECIFICACIONES TÉCNICAS

CÓDIGO 2871-101-N

RANGO	RESOLUCIÓN	PRECISIÓN
0-10mm/0-0.4"	0.001mm/0.00005"	±0.005mm

PARA MÁS INFORMACIÓN CONSULTE A SU EJECUTIVO COMERCIAL AL 22 4915100



PIE DE METRO DIGITAL
Código 1108-150-N / 1108-200-N

- Función del botón: Encendido / Apagado, cero, mm/pulgada.
- Apagado automático, mueva la unidad digital para encenderlo.
- Batería CR2032.
- Salida de datos.
- Conoce DIN862.
- Hecho de acero inoxidable.
- Accesorio opcional: cable de salida de datos.

ESPECIFICACIONES TÉCNICAS

RANGO	RESOLUCIÓN	PRECISIÓN
0-150 mm/0-6"	0.01mm/0.0005"	±0.002 mm

CÓDIGO 1108-150-N

0-150 mm/0-6"	0.01mm/0.0005"	±0.002 mm
---------------	----------------	-----------

CÓDIGO 1108-200-N

0-200 mm/0-8"	0.01mm/0.0005"	±0.3 mm
---------------	----------------	---------



PRESTO ΔE



ESPECTRODENSITÓMETRO
Código PRESTODE

Nuestro espectrodensitómetro modelo **PRESTO DE** es la herramienta ideal para controlar rápidamente la calidad de su proceso de impresión. Mide densidad, la ganancia de punto, el área de puntos, el equilibrio y el delta E. Los datos leídos se pueden exportar directamente a un PC utilizando el software de **PRECON** (gratis descarga desde www.peret.it)

EL KIT INCLUYE

- Instrumento **PRESTO DE**.
- Cable USB.
- Diagrama de calibración.
- Manual de Instrucciones.
- Certificado de Calibración.
- Maletín de transporte negro, medidas aprox.: 20x25x7cm.



MICROSCOPIO RECYL
Código DINOLITE-900

El modelo Dino - Lite posee un aumento de hasta 900X con una alta resolución óptica y brindará detalles tan pequeños como 1,5 micrómetros (μm). También permite trabajar a una mayor distancia a grandes aumentos.

ESPECIFICACIONES TÉCNICAS

MODELO DINOLITE-900

INTERFAZ USB	2.0
SOFTWARE DE SISTEMA	Entregado
SISTEMAS COMPATIBLES	Windows XP, VISTA, 7 u 8
PIXELS	1.3 M
AMPLIACIÓN	700 - 900X
FUNCIÓN MICROTUCH	Sí
FUNCIÓN DE MEDICIÓN	Sí (diámetros, variaciones, ángulos, etc.)
LEDS	8

IDEAL PARA INSPECCIONAR SU ANILOX

TERMOSELLADORA DE LABORATORIO

Código HST-H3



La termoselladora de laboratorio HST-H3 se basa en el método de sellado térmico y es aplicable profesionalmente para la determinación de la temperatura del sellado térmico, el tiempo de permanencia y la presión de varias películas compuestas para guiar la producción industrial. La termoselladora de laboratorio HST-H3 utiliza un diseño de estructura mecánica de precisión.

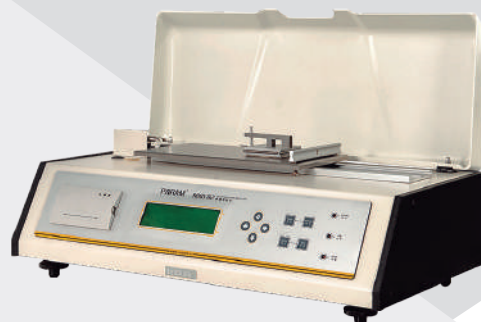
ESPECIFICACIONES TÉCNICAS

CÓDIGO HST-H3

TEMPERATURAS DE SELLADO	0-300 °C
PRECISIÓN	+ - 0.2 °C
DIMENSIONES DE SELLADO	330 x 10 mm
TIEMPO DE SELLADO	0.1 - 999 Seg
MODO DE SELLADO	Mordaza caliente 1 o 2
PRESIÓN DE ALIMENTACIÓN DE AIRE	0.5 - 0.7 MPa
LARGO X ANCHO X ALTO	536 x 335 x 413 mm
ANCHO TOTAL	630 mm
PESO DE LA MÁQUINA	43 Kg

MEDIDOR DE COEFICIENTE DE FRICCIÓN

Código MXD-02



El Equipo medidor de coeficiente de fricción MXD-02 está diseñado para pruebas de coeficiente de fricción estático y cinético de películas de plástico, láminas, caucho, papel, bolsas tejidas de PP, estilo de tela, tiras, ect. Con la prueba de suavidad del material, los usuarios pueden controlar y ajustar los índices técnicos de calidad del material para satisfacer las demandas de la aplicación.

ESPECIFICACIONES TÉCNICAS

CÓDIGO MXD-02

RANGO DE CAPACIDAD	0 - 5 N
PRECISIÓN	0.5%
VELOCIDAD DE ENSAYO	100 - 150 mm/min
RECORRIDO	70 - 150 mm
MASA DE ENSAYOS	200 gr
LARGO X ANCHO X ALTO MIN	630 x 360 x 230 mm
PESO DE LA MÁQUINA	33 Kg.

EQUIPO PARA ENSAYOS DE TRACCIÓN

Código XLW (PC)



Es aplicable profesionalmente para la determinación de las propiedades de fuerza de varios materiales de empaque flexible, con alta precisión (0.5% de la escala completa) y múltiples rangos de prueba. El instrumento está diseñado con 7 modos de prueba independientes y podría realizar pruebas a siete velocidades de prueba diferentes para cumplir con diversas condiciones.

ESPECIFICACIONES TÉCNICAS

CÓDIGO XLW (PC)

CELDA DE CARGA	500 N
PRECISIÓN	0.5%
VELOCIDAD DE ENSAYO	50 - 500 mm/min
ANCHO DE MORDAZA	30 mm
LARGO DE RECORRIDO	1000 mm
LARGO X ANCHO X ALTO MIN	450 x 450 x 1410 mm
PESO DE LA MÁQUINA	68 Kg.

EQUIPO PARA ENSAYOS DE TRACCIÓN

Código MFY-01



El probador de hermeticidad modelo MFY01 está profesionalmente diseñado para la realización de pruebas de hermeticidad de envases para alimentos, medicamentos, instrumentos médicos, productos químicos, automóviles, componentes electrónicos, artículos de papelería y otros productos industriales. El equipo también se puede utilizar para probar el rendimiento del sello.

ESPECIFICACIONES TÉCNICAS

CÓDIGO MFY-01

GRADO DE VACÍO	0 - 90 KPa
PRECISIÓN	1% del valor de lectura
CÁMARA DE VACÍO ESTÁNDAR	Ø270 mm x 210 mm (Alto)
CÁMARA DE VACÍO OPCIONAL	Ø460 mm x 330 mm (Alto)
PRESIÓN DE FUENTE DE AIRE	0.7 MPa
TAMAÑO DE PUERTO	Ø6mm tubo PU
DIMENSIONES	300 x 380 x 450mm
SUMINISTRO ELÉCTRICO	AC 220V 50Hz
PESO NETO	12 kg

MEDIDOR DE ESPESOR

Código C640M
A PEDIDO



El Medidor de Espesor modelo C640 es de método de contacto mecánico de alta precisión, que se puede utilizar para medir el espesor de películas, láminas, papeles, cartones corrugados, textiles, no tejidas y materiales aislantes sólidos, etc. El muestreador automático es opcional, que está diseñado para mediciones de espesor de múltiples puntos sucesivos.

ESPECIFICACIONES TÉCNICAS

CÓDIGO C640M

RANGO DE PRUEBA (ESTÁNDAR)	0 - 2 mm
RESOLUCIÓN	0.1 μm
REPETIBILIDAD (NOTA3)	0.8 μm
RANGO DE PRUEBA (OPCIONAL 1)	0 - 6 mm
RANGO DE PRUEBA (OPCIONAL 2)	0 - 12 mm
ESPACIO ENTRE PUNTOS	0 - 1000 (Ajustable)
VELOCIDAD DE MOVIMIENTO	1.5 - 80 (Ajustable) mm/s
FUNCIONES ADICIONALES	Muestreador Automático DataShield™ (Nota2)

MEDIDOR DE PERMEABILIDAD DE OXIGENO

Código C230H
A PEDIDO



Sistema de prueba de tasa de transmisión de oxígeno, está diseñado y fabricado en base al método del sensor culométrico y cumple con la norma ASTM D3985. Este presenta el diseño patentado de bloque de prueba integrado que consta de tres celdas de permeación.

ESPECIFICACIONES TÉCNICAS

CÓDIGO C230H

RANGO DE PRUEBA	0.01 - 200 cm ³ /(m ² *d)
RESOLUCIÓN	0.001 cm ³ /(m ² *d)
REPETITIVIDAD	0.01 ó 2% cm ³ /(m ² *d)
TEMPERATURA DE PRUEBA	10-55 ± 0.2 °C
HUMEDAD DE PRUEBA	0%, 5% - 90% ± 1%, 100%RH
CÁMARA DE PRUEBA	3 cámaras de prueba
TAMAÑO DE MUESTRA	108 x 108mm
ESPESOR DE MUESTRA	≤3mm
ÁREA ESTÁNDAR DE PRUEBA	50cm ²
GAS DE ARRASTRE/PORTADOR	99.999%
PRESIÓN DE GAS DE ARRASTRE	≥0.28MPa/40.6psi
TAMAÑO DE PUERTO	Tubo de metal 1/8"

MEDIDOR DE PERMEABILIDAD A GAS

Código VAC-V2
A PEDIDO



Se basa en el método de presión diferencial y se aplica profesionalmente a la determinación de la tasa de transmisión de gas, así como el coeficiente de solubilidad, el coeficiente de difusión y el coeficiente de permeabilidad de películas plásticas, películas compuestas, etc.

ESPECIFICACIONES TÉCNICAS

CÓDIGO VAC-V2

RANGO DE PRUEBA	0.05 - 50,000 cm ³
RESOLUCIÓN DE VACÍO	0.1 Pa
TEMPERATURA	5°C - 95°C
PRECISIÓN	±0.1°C
DIMENSIONES DE MUESTRA	97 mm
ÁREA DE PRUEBA	38.48cm ²
GAS DE PRUEBA	O ₂ , N ₂ , y CO ₂ (no incluidos)
PRESIÓN DE PRUEBA	-0.1 MPa - +0.1 MPa
PRESIÓN SUMINISTRO DE GAS	0.4MPa - 0.6MPa
DIMENSIONES DEL EQUIPO	760 x 575 x 450 mm AC
SUMINISTRO ELÉCTRICO	220V 50Hz
PESO NETO	88 Kg.

MEDIDOR DE PERMEABILIDAD A VAPOR DE AGUA

Código C390H
A PEDIDO



Está diseñado y fabricado según el método de sensor de infrarrojos y cumple con los requisitos de ISO 15106-2 y ASTM F1249. Este equipo se puede utilizar para medir con alta eficiencia la permeabilidad al vapor de agua de materiales de barrera alta y media.

ESPECIFICACIONES TÉCNICAS

CÓDIGO C390H

RANGO DE PRUEBA	0.005 - 40 g/(m ² -día)
RESOLUCIÓN	0.0001 g/(m ² -día)
REPETIBILIDAD	0.005 and 2% g/(m ² -día)
TEMPERATURA DE PRUEBA	10 - 55 ± 0.2 °C
HUMEDAD DE PRUEBA	5% - 90% ± 1%, 100%RH
CÉDULA DE PRUEBA	3 cédulas de prueba
TAMAÑO DEL ESPÉCIMEN	108mm x 108mm
ESPESOR DEL ESPÉCIMEN	≤3mm
ESTÁNDAR ÁREA DE PRUEBA	50cm ²
GAS PORTADOR	99.999% Nitrógeno
PRESIÓN DE GAS PORTADOR	≥0.28MPa/40.6psi
TAMAÑO DEL PUERTO	Tubería de metal 1/8"



PARA FACILITAR SU ELECCIÓN, LAS HOJAS DE CORTE ESTÁN EN ESCALA 1:1



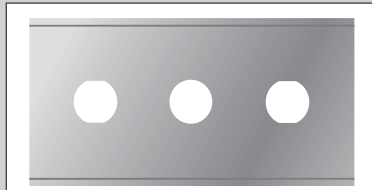
Ofrece una gama de más de 200 hojas, lo que asegura que los cuchillos estén disponibles con el filo apropiado. Todas las hojas MARTOR son de alta calidad. Sin embargo, también aquí existen diferencias de calidad que comunicamos específicamente, por ejemplo, Con y Sin recubrimiento.

HOJA DE 2 ÁNGULOS DE CORTE / 4 ÁNGULOS DE CORTE La hoja puede ser girada y usada varias veces.

CONSEJO



Para materiales corrosivos se recomienda utilizar hojas con recubrimiento de titanio.



HOJA DE ACERO CÓDIGO 37010

Hoja recta 0.10 mm esp.

HOJAS DE ACERO CÓDIGO 37020

Hoja recta 0.20 mm esp.

HOJA DE ACERO CÓDIGO 37030

Hoja recta 0.30 mm esp.

HOJA DE ACERO CÓDIGO 37040

Hoja recta 0.40 mm esp.

HOJA INOXIDABLE CÓDIGO 83715

Con recubrimiento de titanio 0.15 mm esp.

HOJA INOXIDABLE CÓDIGO 83730

Con recubrimiento de titanio 0.30 mm esp.

MEDIDAS DE LA HOJA (MM) 43 X 22,2



HOJA INOXIDABLE CÓDIGO 36010

Hoja inyector tratada con titanio 0,25 mm esp.

MEDIDAS DE LA HOJA (MM) 38 X 8



HOJA DE ACERO CÓDIGO 86940

Hoja acero c/titanio 0.40 m esp.

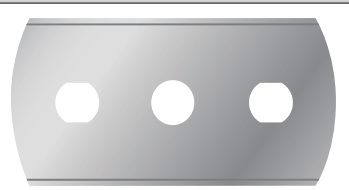
HOJA DE ACERO CÓDIGO 86960

Hoja acero c/titanio 0.60 m esp.

HOJAS DE ACERO CÓDIGO 69200

Hoja cello 0,20 mm esp.

MEDIDAS DE LA HOJA (MM) 57 X 19



HOJA DE ACERO CÓDIGO 36010

Canto redondeado 0.10 mm esp.

HOJA DE ACERO CÓDIGO 36013

Canto redondeado 0.13 mm esp.

HOJA DE ACERO CÓDIGO 36015

Canto redondeado 0.15 mm esp.

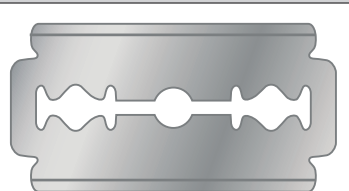
HOJA DE ACERO CÓDIGO 36020

Canto redondeado 0.20 mm esp.

HOJA DE ACERO CÓDIGO 36040

Canto redondo filo ancho 0.45 mm esp.

MEDIDAS DE LA HOJA (MM) 43 X 22,2



HOJA DE ACERO CÓDIGO 35010

Hoja tipo Guillete 0.10 mm esp.

HOJA DE ACERO CÓDIGO 35020

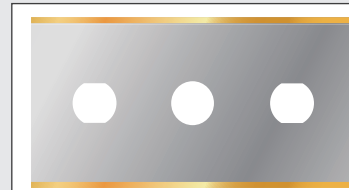
Hoja tipo Guillete 0,10 mm esp.

MEDIDAS DE LA HOJA (MM) 43 X 22,2

EL MEJOR ACERO SUECO



Las hojas de corte C.B.G. ACCIAI utilizan limpieza absoluta de la composición química y la homogeneidad de la estructura garantiza la falta de inclusiones no metálicas las cuales podrían provocar micro-grietas a lo largo del borde. El procedimiento de temple y revenido hace que el acero sea resistente al desgaste por fricción.



HOJA INOXIDABLE CÓDIGO 3FBQ-0.152

Con recubrimiento de titanio 0.15 mm esp.

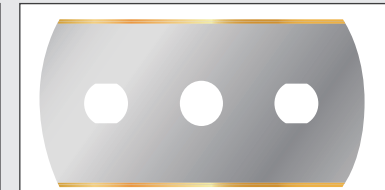
HOJA INOXIDABLE CÓDIGO 3FBQ-0.203

Con recubrimiento de titanio 0.20 mm esp.

HOJA ACERO CÓDIGO 3FBQ-0.203SR

Hoja recta 0.20 mm esp.

MEDIDAS DE LA HOJA (MM) 43 X 22,2



HOJA INOXIDABLE CÓDIGO 3FBT-0.152

Hoja con recubrimiento de titanio redondeada, 3 perforaciones 0.15 mm esp.

HOJA INOXIDABLE CÓDIGO 3FBT-0.203

Hoja con recubrimiento de titanio redondeada, 3 perforaciones 0.20 mm esp.

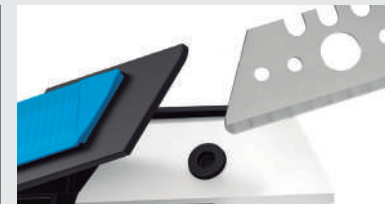
MEDIDAS DE LA HOJA (MM) 43 X 22,2



HOJA INOXIDABLE CÓDIGO 2FBS-0.25

Con recubrimiento de titanio 0.25 mm esp.

MEDIDAS DE LA HOJA (MM) 38 X 8



HOJAS CERÁMICAS A PEDIDO
CONSULTE A SU EJECUTIVO COMERCIAL



CÓDIGO 1AG0-0.381

Hoja recta, 1 perforaciones 0.38 mm esp.

MEDIDAS DE LA HOJA (MM) 57 X 19



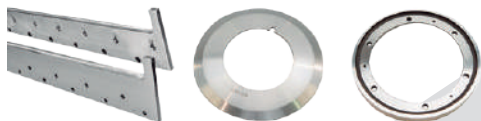
Durante más de 100 años, se han dedicado a proporcionar cuchillas para máquinas industriales de calidad reforzadas con un servicio personalizado y experiencia técnica para las industrias de embalaje, procesamiento, impresión y conversión.

CUCHILLAS INDUSTRIALES PARA CONVERSIÓN DE EMBALAJE FLEXIBLE A PEDIDO



- Cuchillas de corte de extrusión.
- Granuladoras Cuchillas granuladoras (hebras, submarinas, anillos de agua y anillos de aire).
- Cuchillas pulverizadoras (para plástico, caucho, madera y otras).
- Trituradoras (para caucho y plástico).

CUCHILLAS INDUSTRIALES PARA CONVERSIÓN DE PAPEL Y CARTÓN A PEDIDO



- Cortadoras circulares.
- Planchas superiores y planas.
- Cortadoras de núcleo.
- Cuchillos personalizados.
- Cortadoras de núcleo con dientes de sierra.

CUCHILLAS INDUSTRIALES PARA CONVERSIÓN DE EXTRUSIÓN DE PLÁSTICO A PEDIDO



- Mangueras de aire para soportes.
- Ejes.
- Cojinetes.
- Cortadores y yunques inferiores.
- Perfs circulares etc.

CUCHILLAS INDUSTRIALES PARA CONVERSIÓN DE BOLSA Y PELÍCULA A PEDIDO



- Cuchillos de bolsa.
- Cinch Draw Knives.
- Perfumes circulares.
- Cortadores de núcleo.
- Cuchillos de corte.



CINTAS RESELLABLES

ESPECIFICACIONES TÉCNICAS

	DT-15530R	DT-15730N
LINER	HDPE	
ANCHO LINER	15 mm	
ANCHO ADHESIVO	6 mm Der.	6 mm lzq.
MTS / ROLLO	10.000 Mts	
Ø CONO	150 mm	
TIPO DE SUSTRATO	PE	PP

CINTAS PERMANENTES

ESPECIFICACIONES TÉCNICAS

	DR-12400P	VV-12JE
LINER	Gofrado OPP	Liso
	Blanco	
ANCHO LINER	12 mm	11 mm
ANCHO ADHESIVO	12 mm	11 mm
MTS / ROLLO	5000 mts	
ESPESOR MÁX BOLSAS	60 µm	
TIPO DE SUSTRATO	Tratamiento corona	

ESPECIFICACIONES TÉCNICAS

	DR-19400P	VV-18JE
LINER	Gofrado OPP	Liso
	Blanco	
ANCHO LINER	19 mm	17 mm
ANCHO ADHESIVO	19 mm	17 mm
MTS / ROLLO	3000 mts	
ESPESOR MÁX BOLSAS	100 µm	60 µm
TIPO DE SUSTRATO	Tratamiento corona	

**Código
ASPO600
A PEDIDO**



**Código
GH4150T**



**Código
MRH-300-PT
A PEDIDO**



**Código
1T-1M
A PEDIDO**



**Código
FV450**



**Código
FC40C**



**Código
FV250**



**Código
FV250D**



CONSULTA TAMBIÉN EN
NUESTRO CATÁLOGO DE
**SOLUCIONES INDUSTRIALES
PARA HACER SU TRABAJO
MAS SEGURO Y EFICIENTE**



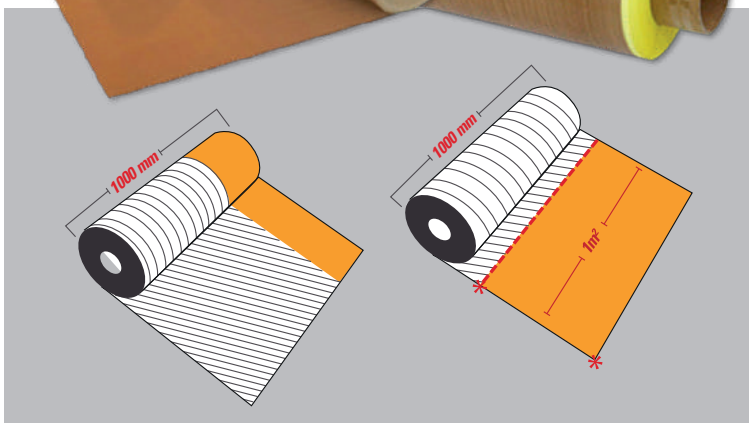


TEFLONES CERTIFICADOS PARA CONTACTO CON ALIMENTOS

CON ADHESIVO En base a fibra de vidrio impregnada con PTFE, superficie única tratada y recubierta con resistencia a altas temperaturas.

SIN ADHESIVO Tiene una excelente superficie anti adherente, súper suave, de alto brillo, alta rigidez dieléctrica y resistente a las altas temperaturas (de -70°C a + 360°C). No es tóxico y compatible para aplicaciones alimentarias.

*Teflón en rollo y pliego



CONTROLES DE TEMPERATURA EN DISTINTOS TAMAÑOS



TERMOCUPLAS Serie SRLX



CALEFACTORES DE CARTUCHO Serie ULTRAMAX / UTX / SPX



CONSULTA TAMBIÉN EN NUESTRO CATÁLOGO DE RESISTENCIAS ELÉCTRICAS INSTRUMENTACIÓN Y CONTROL





Productos e Insumos para la Industria Flexográfica



CASA MATRIZ SANTIAGO - CHILE

Boulevard Aeropuerto Norte N° 9627
Parque de Negocios ENEA, Pudahuel, Santiago de Chile.

Email: info@andexport.com / ventas@andexport.com
Central: +562 2 4955100
Ventas Web: + 562 2 495 5199

OFICINA COMERCIAL SUR - CHILLAN

Email: isilva@andexport.com
Teléfono: +56 2 24955165 / Celular: + 56 9 87765987

 www.andexport.com
 www.andexport.cl